

Zustandsbericht / Minderwertgutachten

Vorgang

Auftraggeber
Besichtigung

ALD AutoLeasing D GmbH Kooperationen, Nedderfeld 95, 22529 Hamburg
13.12.2024

Bemerkungen

Der im Zustandsbericht festgestellte Fahrzeugzustand bezieht sich nur auf die festgestellten Schäden oder Mängel, die über die normale Abnutzung entsprechend der Laufzeit/Laufleistung bzw. über das übliche Verschleißmaß hinausgehen.

Die Besichtigung umfasste eine äußere Inaugenscheinnahme des Fahrzeuges ohne die Demontage von Verkleidungsteilen etc.

Das Ergebnis der Besichtigung wurde nach den Kriterien des Auftraggebers (faire Fahrzeugbewertung) durchgeführt.

Die hier aufgeführten Positionen berücksichtigen nur Schäden, die gemäß „faire Fahrzeugbewertung“ als „nicht akzeptierter Zustand“ einzustufen sind.

Bei der Lackschichtdickenmessung wurden bei mindestens drei Messungen pro Bauteil Lackschichtdicken von 90 µm bis 127 µm festgestellt.

Es wurde eine optische Überprüfung auf Vorschäden und eine Lackschichtdickenmessung vorgenommen. Die augenscheinliche Überprüfung sowie die Lackschichtdickenmessung ergaben keine Hinweise auf Nachlackierungen, Instandsetzungsarbeiten oder reparierte Vorschäden.

Die vorgefundenen Besichtigungsbedingungen waren ausreichend. Abgasrelevante Baugruppen wurden messtechnisch nicht überprüft. Folglich wurden Mängel, die nur bei einer Abgasuntersuchung feststellbar sind, nicht berücksichtigt.

2 Hauptschlüssel vorgelegt.

Fahrzeugdaten

Erstzulassung	23.11.2020	Fahrzeugart	Personenkraftwagen
Hersteller	Hyundai	Typ / Verkaufsbez.	Kona (OS)(2017->) / Kona Style / Style-Paket Elektro 2WD
Aufbauart	Geländewagen	Türen	5
Fahrzeug-Ident.-Nr.	TMAK381GFLJ020287	HSN / TSN	1349 / AFH
DAT Europa-Code®	013450330150002	DAT Marktindex	DE002 6102
Km-Stand abgelesen	62105	Nächste HU §29 StVZO	12 / 2025
Energiequelle / Kraftstoff	Elektro	Zylinderanzahl	/
Leistung (kW)	28	Schadstoffklasse:	2017/1151;WLTP;reine Elektro
Getriebe	Automatik /	Felgen	Leichtmetall
Farbe / Farbe	Chalk White / MET / Metallic / P6W / Weiß		

Es wird unterstellt, dass die Gesamtleistung dem abgelesenen Km-Stand entspricht.

Räder / Reifen

Achse	Reifenbezeichnung	Hersteller/Typ	Art	Profiltiefe
1 links	215 / 55 R 17 98 H	Giti / Synergy H2	S / O	4 mm
rechts	215 / 55 R 17 98 H	Giti / Synergy H2	S / O	4 mm
2 links	215 / 55 R 17 98 H	Giti / Synergy H2	S / O	6 mm
rechts	215 / 55 R 17 98 H	Giti / Synergy H2	S / O	6 mm
Pannenset				

S/ Sommer; /O Original;

Serienausstattung

Serie: 3. Bremsleuchte, Abbiegelicht, Airbag Beifahrerseite, Airbag Beifahrerseite abschaltbar, Airbag Fahrerseite, Alarmanlage, Anti-Blockier-System (ABS), Antriebsart: Frontantrieb, Audiosystem: Radio RDS, Außenspiegel elektr. verstell- und heizbar, beide, Außenspiegel lackiert, Blinkleuchte in Außenspiegel integriert, Bremsassistent, Bremsscheiben 15", Dachreling, Einschaltautomatik für Fahrlicht / Lichtsensor, Elektr. Bremskraftverteilung, Elektromotor 150 kW (cont. 28 kW), Elektron. Stabilitätskontrolle (ESC) mit Bremsassistent, Fahrassistenten-System: Aufmerksamkeits-Assistent, Fahrassistenten-System: Autonome Notbremsfunktion inkl. Frontkollisionswarnung (FCA), Fahrassistenten-System: Berganfahrhilfe, Fahrassistenten-System: Fernlichtassistent, Fahrassistenten-System: Sicherheitssystem mit automatischem Notruf (ERA GLONASS / eCall), Fahrassistenten-System: aktiver Spurhalteassistent (LKAS, Lane Keep Assist System), Fensterheber elektrisch hinten, Fensterheber elektrisch vorn, Freisprecheinrichtung Bluetooth, Frontscheibe mit Bandfilter oben, Frontscheibe wärmedämmend, Gegenlenkunterstützung (Vehicle Stability Management, VSM), Gepäck-/Laderaumleuchte, Gepäcknetz im Koffer-/Laderaum, Gepäckraumabdeckung / Rollo, Geschwindigkeits-Regelanlage (Tempomat) mit Abstandsregelung ACC, Getriebe für Elektrofahrzeug, Getränkehalter vorn, Heckleuchten LED, Heckscheibe heizbar, Hochtöner, Induktionsladeschale für Smartphone, Innenspiegel mit Abblendautomatik, Instrumente mit Farbdisplay 3,5 Zoll, Isofix-Aufnahmen für Kindersitz, Karosserie: 5-türig, Klimaautomatik, Kopf-Airbag-System, Kopfstützen hinten verstellbar, Kühlergrill Wagenfarbe, LM-Felgen 7x17, Ladekabel mit Typ 2-Stecker, Lendenwirbelstütze Sitz vorn links, elektr. verstellbar, Lenkrad (Leder) mit Multifunktion, Lenkrad heizbar, Lenkrad mit Schaltwippen, Leseleuchte, Leuchtweitenregelung, Mittelarmlehne vorn mit Fach, Parkbremse elektrisch (EPB), Radioempfang digital (DAB+), Radstand 2600 mm, Reifen 215/55 R17 ..V, Reifen-Reparaturkit, Reifendruck-Kontrollsystem, Rückfahrkamera, Rücksitzlehne geteilt/klappbar, Schalt-/Wählhebelgriff Leder, Scheibenbeschlagenerkennung / Regelung, Scheibenwischer mit Regensensor, Scheinwerfer Voll-LED, Seitenairbag vorn, Seitenscheiben ab B-Säule abgedunkelt, Servolenkung, Sitz vorn links höhenverstellbar, Sitzbezug / Polsterung: Stoff, Sitzheizung vorn, Smart-Key, Sonnenblenden mit Spiegel (beleuchtet), Start-Stop-Knopf, Start/Stop-Anlage, Style-Paket, Tagfahrlicht LED, Türgriffe außen Wagenfarbe, Türgriffe innen verchromt, USB-Anschluss + AUX-IN-Anschluss, Verglasung getönt, Wegfahrsperre (elektronisch), Wärmepumpe für Heizungs-/Klimaanlage, Zentralverriegelung mit Fernbedienung

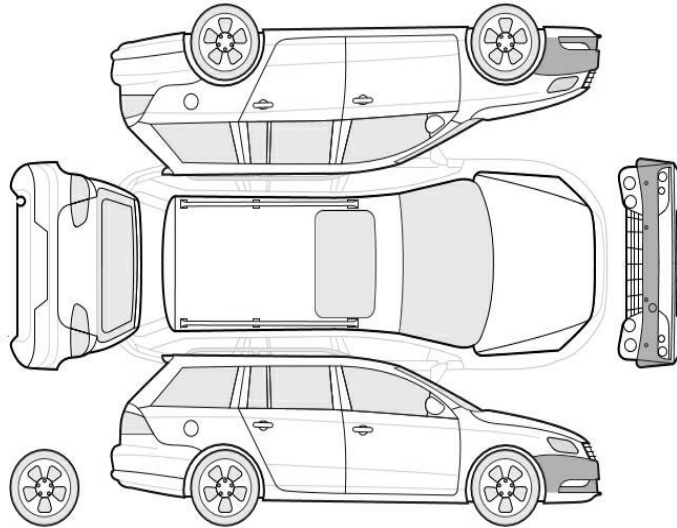
Sonderausstattung

Code	Bezeichnung
4312	Fahrassistenten-Paket
11000	Metallic-Lackierung
4415	Navigations-Paket

Allgemeinzustand und Wartung

Abgesehen von den beschriebenen Schäden/Mängeln weist das Fahrzeug/Objekt einen, bezogen auf Alter und Nutzung, üblichen Gesamtzustand auf.

Wartungsnachweis: vollständig
letzte Wartung: am 05.11.2024 bei Kilometerstand 61.851

Nicht akzeptierter Zustand / Ausstehende Reparaturen**Bezeichnung des Schadens / Rep.-Weg**

1. Sicherheitsgurt hinten links beschädigt, erneuern (Bild 9)
2. Stoßfänger vorne Lackierung, verschrammt, lackieren mit Lackaufbau (Bild 7)

Fehlende Teile

1. Ladekabel ICCB

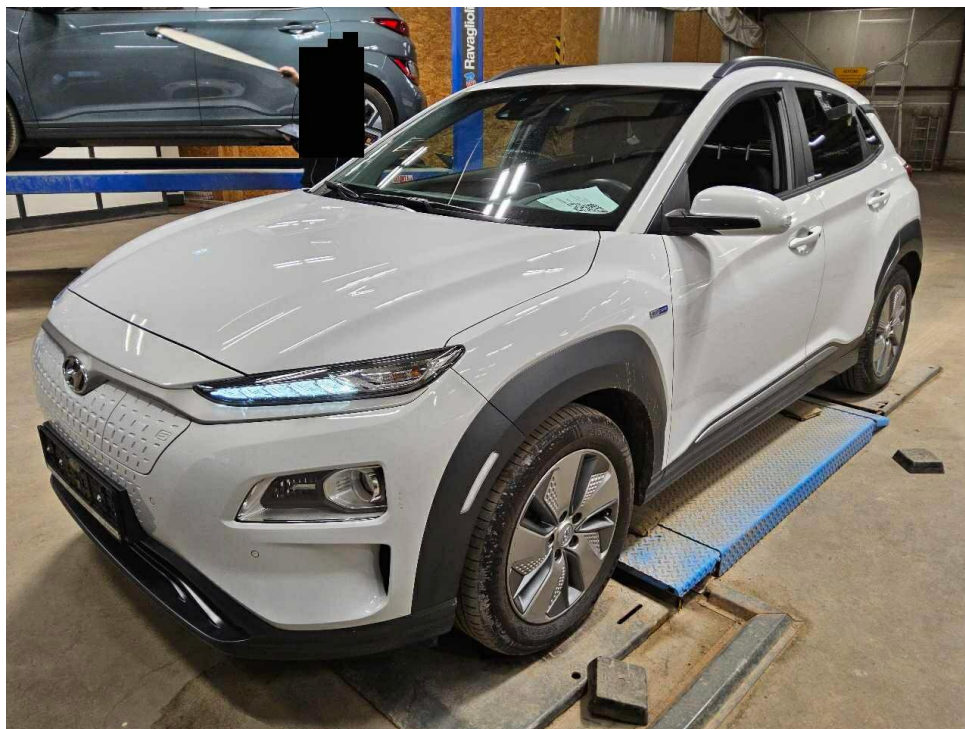


Bild 1 : Diagonal von vorn



Bild 2 : Diagonal von hinten



Bild 3 : Tacho mit KM Stand



Bild 4 : Innenraum durch Beifahrertür

15.000-km-Wartung
Durchzuführen nach 15.000 km Fahrleistung oder nach 1 Jahr, gerechnet ab Datum der Erstauslieferung bzw. Erstzulassung des Fahrzeuges (vgl. Angabe in der Garantie-Ürkunde), je nachdem was zuerst eintritt.

Kilometerstand: 13377 Datum: 09.12.2024

HYUNDAI 1420
Autohaus/Ruf
Steinmatt 5 • Tel. 07783/7824
79725 Lachenburg
Verkauf - Kundendienst

Ausgeführt durch HYUNDAI Service-Partner, Fachwerkstatt
Stempel/Unterschrift

Es wird bestätigt, dass die Wartung fachgerecht nach Herstellervorgaben durchgeführt wurde. Eine Kopie der Wartungs-Checkliste wurde ausgehändigt.

Nächster Service:
15.000 km oder 1 Jahr nach der vorangegangenen Wartung, je nachdem was zuerst eintritt.

Kilometerstand: 28000 oder Datum: 12/22

30.000-km-Wartung
Durchzuführen nach 30.000 km Fahrleistung oder 1 Jahr nach der vorangegangenen Wartung, je nachdem was zuerst eintritt.

Kilometerstand: 29622 Datum: 07.11.2022

HYUNDAI 1420
Autohaus/Ruf
Steinmatt 5 • Tel. 07783/7824
79725 Lachenburg
Verkauf - Kundendienst

Ausgeführt durch HYUNDAI Service-Partner, Fachwerkstatt
Stempel/Unterschrift

Es wird bestätigt, dass die Wartung fachgerecht nach Herstellervorgaben durchgeführt wurde. Eine Kopie der Wartungs-Checkliste wurde ausgehändigt.

Nächster Service:
15.000 km oder 1 Jahr nach der vorangegangenen Wartung, je nachdem was zuerst eintritt.

Kilometerstand: 45000 oder Datum: 11/23

45.000-km-Wartung
Durchzuführen nach 45.000 km Fahrleistung oder 1 Jahr nach der vorangegangenen Wartung, je nachdem was zuerst eintritt.

Kilometerstand: 45434 Datum: 21.09.23

HYUNDAI 1420
Autohaus/Ruf
Steinmatt 5 • Tel. 07783/7824
79725 Lachenburg
Verkauf - Kundendienst

Ausgeführt durch HYUNDAI Service-Partner, Fachwerkstatt
Stempel/Unterschrift

Es wird bestätigt, dass die Wartung fachgerecht nach Herstellervorgaben durchgeführt wurde. Eine Kopie der Wartungs-Checkliste wurde ausgehändigt.

Nächster Service:
15.000 km oder 1 Jahr nach der vorangegangenen Wartung, je nachdem was zuerst eintritt.

Kilometerstand: 60434 oder Datum: 09.24

Achtung: An Termin für Karosserie- und Unterboden-Prüfung denken. Des weiteren ist die Betriebsstofffreigabe auf Seite 7 zu beachten!

Bild 5 : Wartungsnachweise
Wartungsnachweis

60.000-km-Wartung
Durchzuführen nach 60.000 km Fahrleistung oder 3 Jahr, je nachdem was zuerst eintritt.

Kilometerstand: 61851 Datum: 05.11.2024

HYUNDAI
Ernst & König GmbH
Nikolaus-Otto-Straße 2
79761 Waldshut-Tiengen
Tel. (07741) 6610-0

Ausgeführt durch HYUNDAI Service-Partner, Fachwerkstatt
Stempel/Unterschrift

Es wird bestätigt, dass die Wartung fachgerecht nach Herstellervorgaben durchgeführt wurde. Eine Kopie der Wartungs-Checkliste wurde ausgehändigt.

Nächster Service:
15.000 km oder 1 Jahr nach der vorangegangenen Wartung, je nachdem was zuerst eintritt.

Kilometerstand: 76851 oder Datum: 11.2025

75.000-km-Wartung
Durchzuführen nach 75.000 km Fahrleistung oder 3 Jahr, je nachdem was zuerst eintritt.

Kilometerstand: Datum:

90.000-km-Wartung
Durchzuführen nach 90.000 km Fahrleistung oder 3 Jahr, je nachdem was zuerst eintritt.

Kilometerstand: Datum:

105.000-km-Wartung
Durchzuführen nach 105.000 km Fahrleistung oder 3 Jahr, je nachdem was zuerst eintritt.

Kilometerstand: Datum:

Achtung: An Termin für Karosserie- und Unterboden-Prüfung denken. Des weiteren ist die Betriebsstofffreigabe auf Seite 7 zu beachten!

Bild 6 : Wartungsnachweis

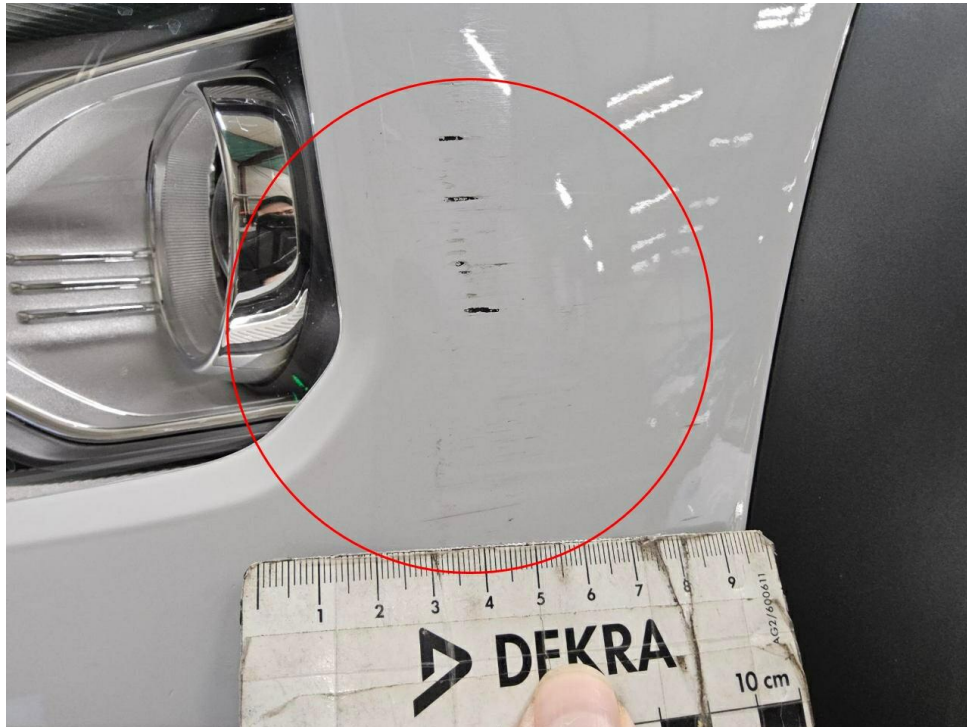


Bild 7 : Stoßfänger vorne Lackierung, verschrammt, lackieren mit Lackaufbau

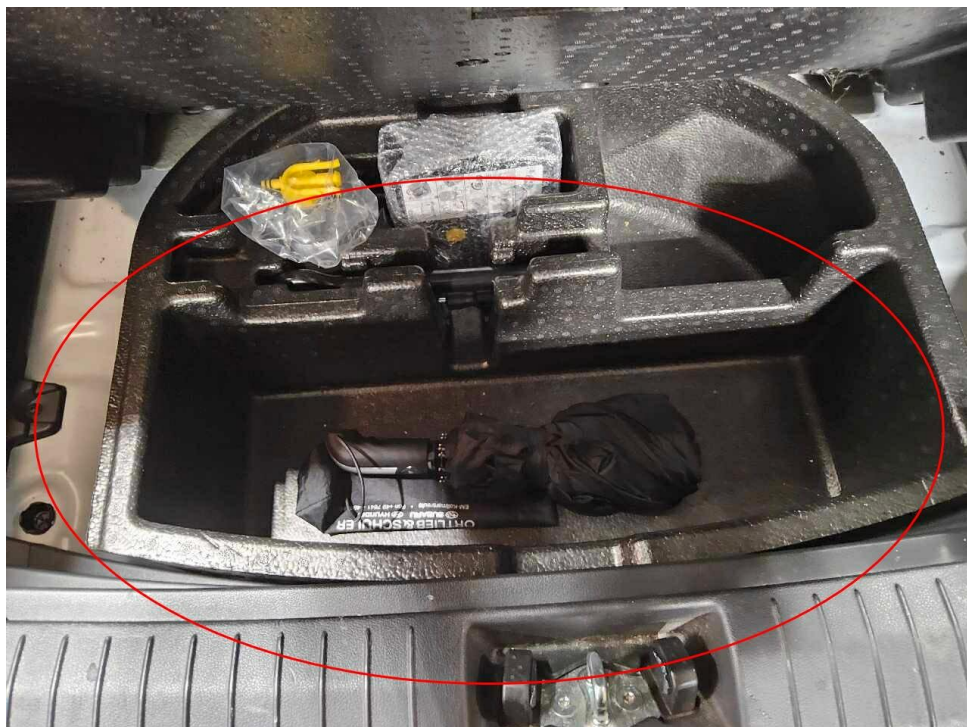


Bild 8 : Ladekabel ICCB fehlt



Bild 9 : Sicherheitsgurt hinten links beschädigt