



## Athlon Verkaufsexpertise

<b>Kunde :</b>	<b>Athlon Germany KD</b>	<b>Vertragsnummer :</b>	<b>12056608</b>
<b>Berichtsnummer :</b>	<b>0000000830468-DE949</b>		
<b>Amtl. Kennzeichen :</b>	<b>K-OI 8838</b>		

### Fahrzeugdaten

#### Opel Corsa F (2019->) Edition

Fahrzeug-Ident.-Nr.:	<b>VXKUBYHTKM4101942</b>	Laufleistung abgelesen:	<b>121061 km</b>
Erstzulassung / Baujahr:	<b>17.03.2021 / 2021</b>	Besichtigungsdatum/-ort:	<b>19.03.2025 Düren</b>
Fahrzeugart:	<b>PKW</b>	Aufbauart:	<b>Kombilimousine</b>
KBA-Nr. (HSN/ TSN):	<b>1889/ABW</b>	Kraftstoff / Emissionsklasse:	<b>Diesel / Euro 6</b>
Getriebe Art:	<b>Schaltgetriebe</b>	Navi.-Datenträger:	<b>-</b>
Hubraum / Leistung:	<b>1499 ccm / 75 kW (102 PS)</b>	Antriebsart:	<b>-</b>
Lackfarbe:	<b>Kontrast Grau/Quarz Silber</b>	Lackart:	<b>Metallic</b>
Anzahl Schlüssel:	<b>2</b>	Polster Art:	<b>Stoff</b>
Serviceheft verfügbar:	<b>Digital</b>	Farbe Innenausstattung:	<b>Schwarz</b>
Letzter Service km / am:	<b>115244 / 02.12.2024</b>		

### Montierte Bereifung

Reifenart / Felgentyp:	<b>Allwetterreifen</b>	<b>Stahl mit Radkappe</b>
1. Achse - links / Zust.		<b>195/55/R16/91 5 mm</b>
1. Achse - rechts / Zust.		<b>195/55/R16/91 5 mm</b>
2. Achse - links / Zust.		<b>195/55/R16/91 6 mm</b>
2. Achse - rechts / Zust.		<b>195/55/R16/91 6 mm</b>
Verkehrssicherheit:		

Informationen über evtl. nachgelieferte Fehlteile wie z.B. Schlüssel oder Servicehefte finden Sie unter den Ausstattungsdetails in Athloncarsale.

Die Athlon Verkaufsexpertise wurde unparteiisch und nach bestem Wissen und Gewissen erstellt. Die im Athlon Verkaufsexpertise aufgeführten Bilder sind Bestandteil der Fahrzeugbeschreibung, hinsichtlich der Ausstattung und des Fahrzeug-zustandes.



### Serienausstattung

- |  |  |
|--|--|
| <ul style="list-style-type: none"> <li>• Fensterheber vorn elektr. mit Einklemmschutz</li> <li>• Audiosystem R 4.0 (Bluetooth-/USB-Schnittstelle)</li> <li>• Bremsassistent (HBA)</li> <li>• Elektrische Schnellheizung (Quickheat)</li> <li>• Fahrassistent-System Berganfahr-Assistent (HSA, Hill Start Assist)</li> <li>• Fahrassistent-System: Spurhalteassistent</li> <li>• Farbdisplay (3,5 Zoll)</li> <li>• Gepäckraumbeleuchtung (LED)</li> <li>• Getriebe 6-Gang</li> <li>• Isofix-Aufnahmen für Kindersitz an Rücksitz</li> <li>• Klimaanlage</li> <li>• Kraftstofftank 40 Ltr.</li> <li>• Leseleuchten vorn (2)</li> <li>• Nebelschlussleuchte</li> <li>• Rußpartikelfilter</li> <li>• Schadstoffarm nach Abgasnorm Euro 6d</li> <li>• Sitzbezug / Polsterung Stoff</li> <li>• Start/Stop-Anlage</li> <li>• Tagfahrlicht</li> <li>• Türgriffe innen verchromt</li> <li>• Warnanlage für Sicherheitsgurt, Fahrerseite</li> </ul> | <ul style="list-style-type: none"> <li>• Anti-Blockier-System (ABS)</li> <li>• Bordcomputer</li> <li>• DAB-Tuner (Radioempfang digital)</li> <li>• Elektron. Stabilitäts-Programm Plus (ESP)</li> <li>• Fahrassistent-System: Müdigkeitserkennungs-Sensor</li> <li>• Fahrassistent-System: Verkehrszeichenerkennung</li> <li>• Airbag Fahrer-/Beifahrerseite</li> <li>• Geschwindigkeits-Regelanlage (Tempomat) inkl. Geschwindigkeits-Begrenzeranlage</li> <li>• Heckscheibenwischer</li> <li>• Karosserie 5-türig</li> <li>• Kopf-Airbag-System</li> <li>• Lenksäule (Lenkrad) verstellbar</li> <li>• Motor 1,5 Ltr. - 75 kW CDTI DPF</li> <li>• Warnanlage für Sicherheitsgurte hinten</li> <li>• Rücksitzbank geteilt/klappbar (60:40)</li> <li>• Seitenairbag vorn</li> <li>• Stahlfelgen 6,5x16</li> <li>• Stoßfänger Wagenfarbe</li> <li>• Türgriffe außen Wagenfarbe</li> <li>• Warnanlage für Sicherheitsgurt, Beifahrerseite</li> <li>• Reifen-Reparaturkit</li> </ul> |
|--|--|

### Sonderausstattung

- |  |  |
|--|--|
| <ul style="list-style-type: none"> <li>• Allwetter-/ Ganzjahresreifen</li> <li>• Parkpilotsystem hinten</li> </ul> | <ul style="list-style-type: none"> <li>• Metallic-/Mineraleffekt-Lackierung</li> </ul> |
|--|--|

**Wir weisen darauf hin, dass die Ausstattungsmerkmale dieser VIN Abfrage nur zu Ihrer Information dienen. Abweichungen sind in Einzelfällen möglich. Basisgrundlage für die Gebotsabgabe, sind in der Bietersoftware aufgeführten Ausstattungsmerkmale. Für einen Defekt von verborgen gebliebenen Schäden im Hinblick auf Elektronik und Mechanik, kann aufgrund des Tatbestandes gewerblicher Handel keine Haftungsübernommen werden.**

### Durchgeführte Technikprüfung

<b>Klimaanlage:</b>	Eine Funktion der Klimaanlage wurde zum Besichtigungszeitpunkt festgestellt.
<b>Lichtanlage:</b>	Die Lichtanlage war zum Besichtigungszeitpunkt in Ordnung.
<b>Motorlauf:</b>	Ein Probelauf des Motors wurde durchgeführt. Dabei traten keine akustischen und visuellen Mängel auf.
<b>Hinweis:</b>	*

### Schaden



#### Karosserie außen

	<b>Bauteil</b>	<b>Schaden</b>
1.	Motorhaube	Kratzer
2.	Stoßfänger Vorne	Kratzer
3.	Kotflügel Vorne - Links	Verformt (leicht)
4.	Dachrahmen - Links	Siehe Gutachten
5.	Dach	Siehe Gutachten
6.	Heckklappe	Siehe Gutachten
7.	Tür Vorne - Links	Kratzer
8.	Tür Vorne - Links	Siehe Gutachten
9.	Tür Hinten - Links	1 Delle
10.	Seitenwand - Hinten - Links	Verformt (leicht)
11.	Heckklappe	Kratzer
12.	Heckklappe	Nachlackiert
13.	Stoßfänger Hinten	Kratzer
14.	Seitenwand - Hinten - Rechts	Verformt (leicht)
15.	Tür Vorne - Rechts	Kratzer
16.	Tür Hinten - Rechts	Kratzer
17.	Motorhaube	Siehe Gutachten
18.	Dachrahmen - Rechts	Siehe Gutachten



#### Sonstiges

	<b>Bauteil</b>	<b>Schaden</b>
19.	Fahrzeug x5	Beklebt
20.	Sitz - Vorne - Rechts	Verschmutzt (leicht)
21.	Rep. Kosten Hagelschaden	Siehe Gutachten

**Wir weisen darauf hin, dass das Fahrzeug zusätzlich zu den im Bericht aufgeführten Beschädigungen alters- und lauleistungsbedingte Gebrauchsspuren aufweisen kann, wie sie im normalen Gebrauch unvermeidlich sind (kleine Beulen, Dellen, Kratzer).**

## Bilddokumentation



Vorne links



Vorne rechts



Hinten links



Hinten rechts



Kombiinstrument



Mittelkonsole





Innen



Kofferraum



Kilometerstand



Felgen



Motorraum



Schlüssel





Sonstiges



Klimaanlage



Tankdeckel



Windschutzscheibe



1. Motorhaube  
Kratzer

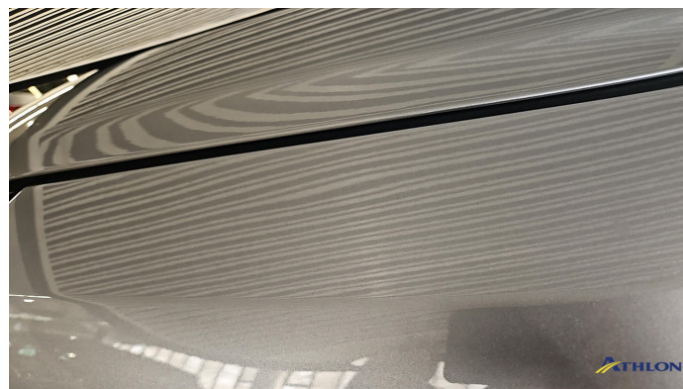


2. Stoßfänger Vorne  
Kratzer





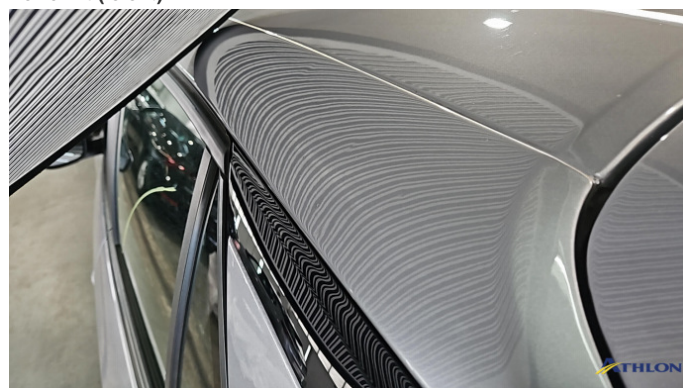
2. Stoßfänger Vorne  
**Kratzer**



3. Kotflügel Vorne - Links  
**Verformt (leicht)**



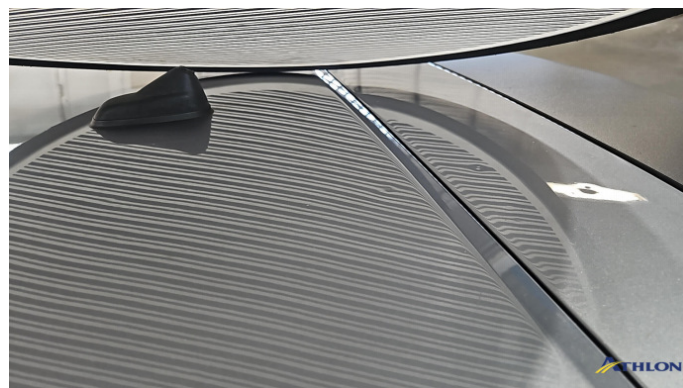
3. Kotflügel Vorne - Links  
**Verformt (leicht)**



4. Dachrahmen - Links  
**Siehe Gutachten**

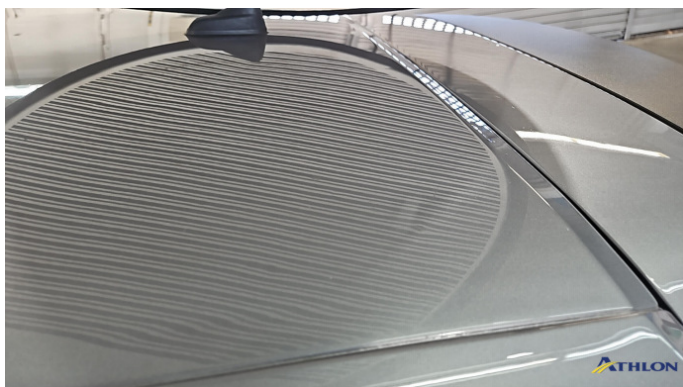


4. Dachrahmen - Links  
**Siehe Gutachten**



5. Dach  
**Siehe Gutachten**

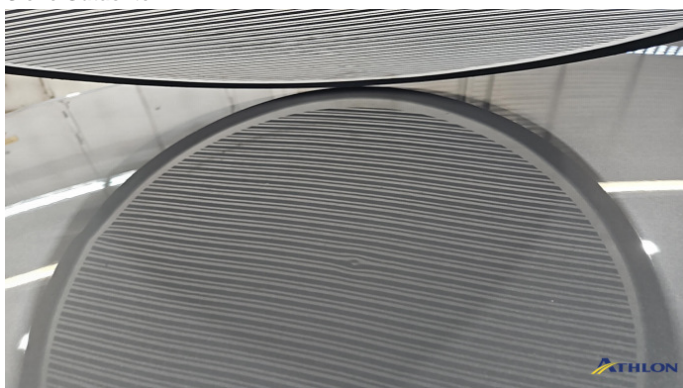




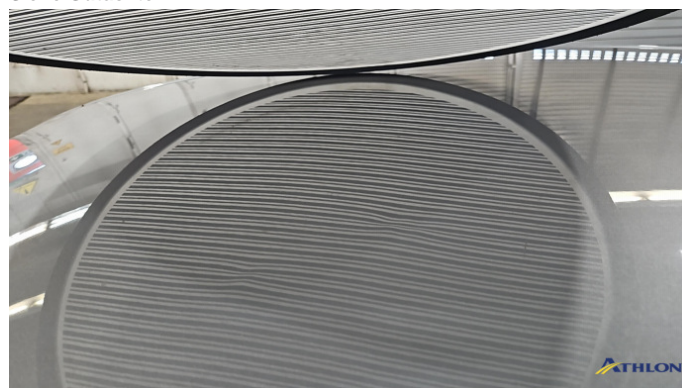
5. Dach  
Siehe Gutachten



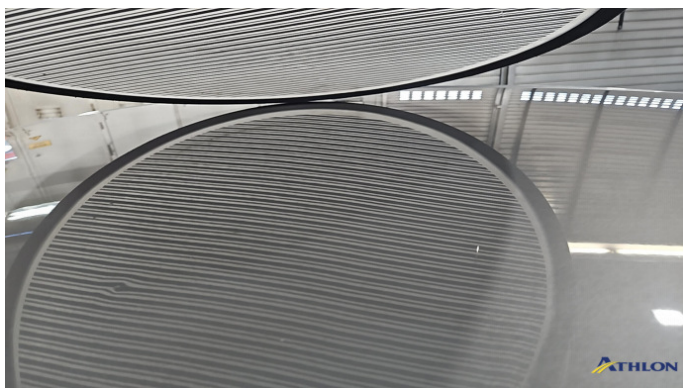
5. Dach  
Siehe Gutachten



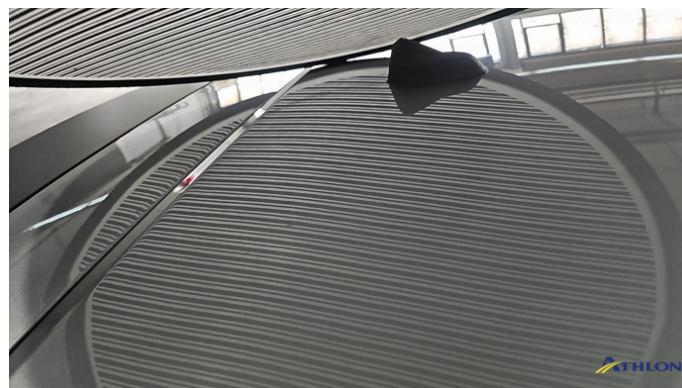
5. Dach  
Siehe Gutachten



5. Dach  
Siehe Gutachten



5. Dach  
Siehe Gutachten

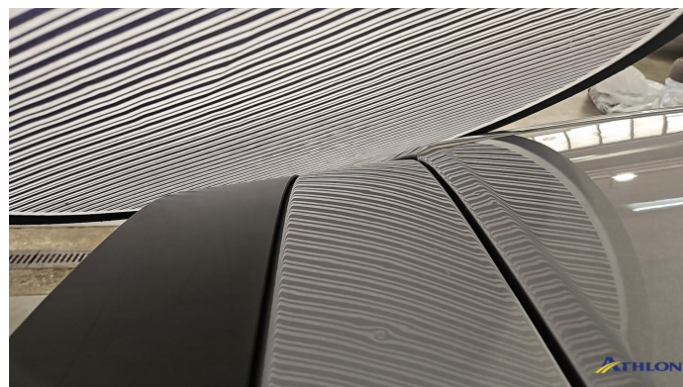


5. Dach  
Siehe Gutachten

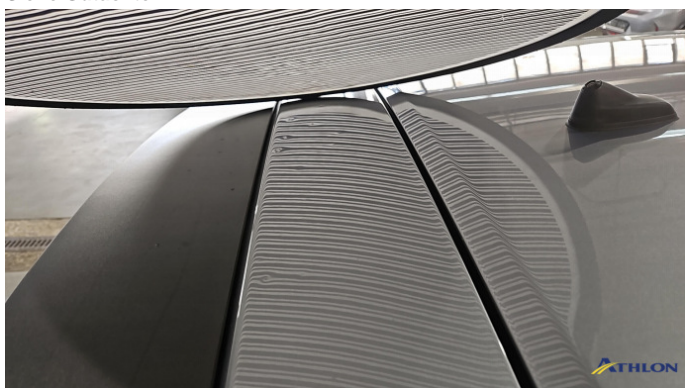




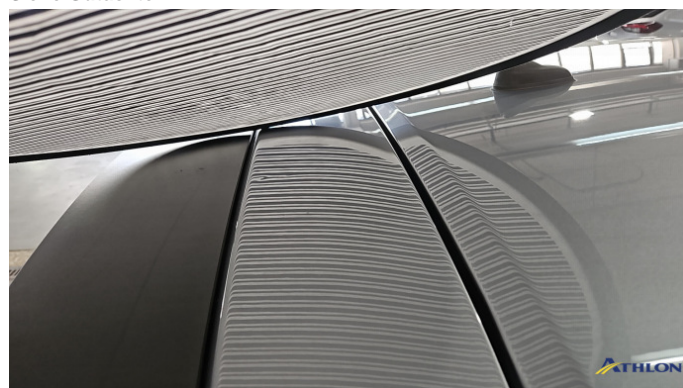
6. Heckklappe  
Siehe Gutachten



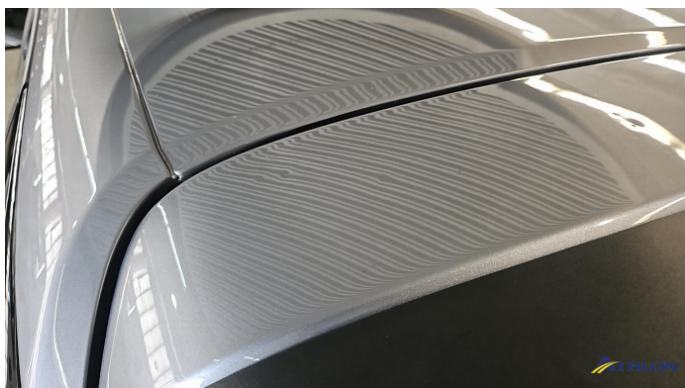
6. Heckklappe  
Siehe Gutachten



6. Heckklappe  
Siehe Gutachten



6. Heckklappe  
Siehe Gutachten

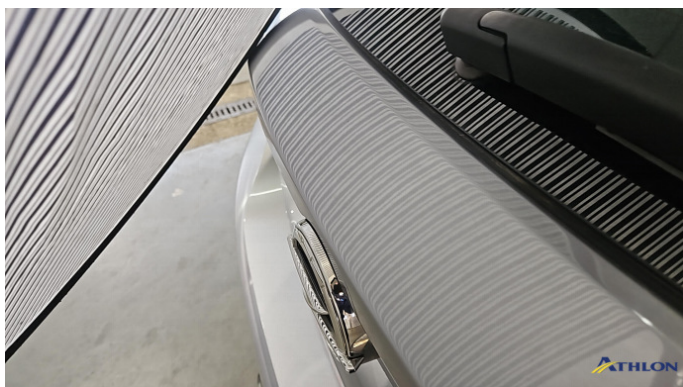


6. Heckklappe  
Siehe Gutachten

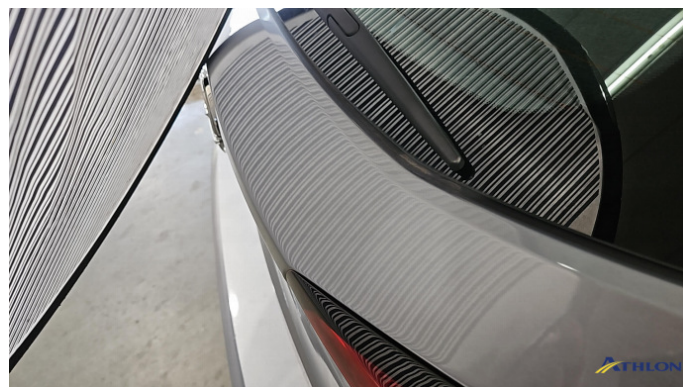


6. Heckklappe  
Siehe Gutachten





6. Heckklappe  
Siehe Gutachten



6. Heckklappe  
Siehe Gutachten



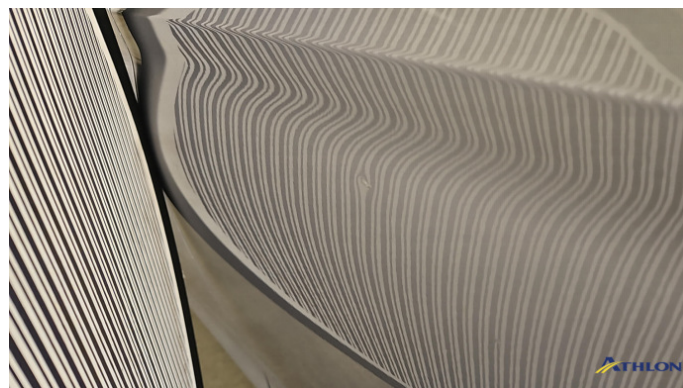
7. Tür Vorne - Links  
Kratzer



7. Tür Vorne - Links  
Kratzer

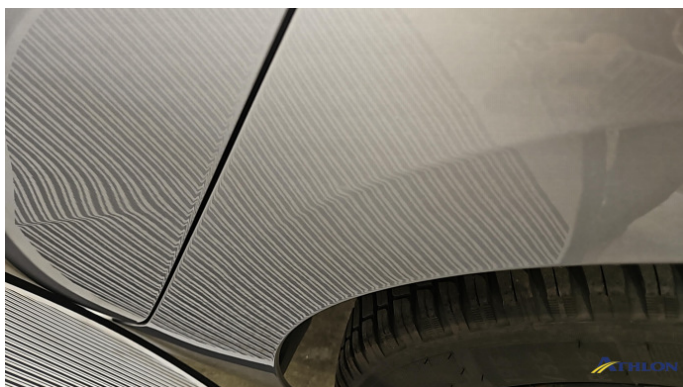


8. Tür Vorne - Links  
Siehe Gutachten



9. Tür Hinten - Links  
1 Delle





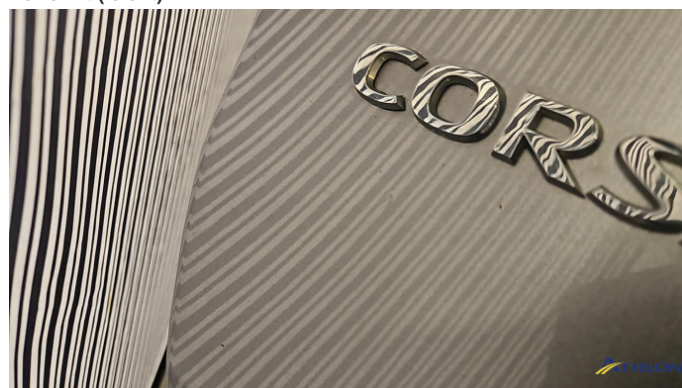
10. Seitenwand - Hinten - Links  
**Verformt (leicht)**



10. Seitenwand - Hinten - Links  
**Verformt (leicht)**



11. Heckklappe  
**Kratzer**



12. Heckklappe  
**Nachlackiert**



13. Stoßfänger Hinten  
**Kratzer**



14. Seitenwand - Hinten - Rechts  
**Verformt (leicht)**



14. Seitenwand - Hinten - Rechts  
**Verformt (leicht)**



15. Tür Vorne - Rechts  
**Kratzer**



15. Tür Vorne - Rechts  
**Kratzer**



16. Tür Hinten - Rechts  
**Kratzer**

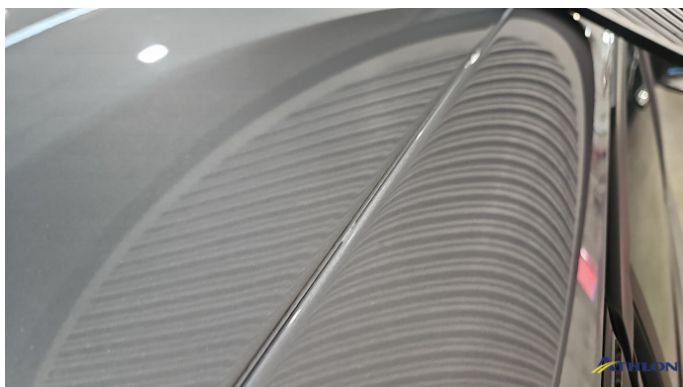


17. Motorhaube  
**Siehe Gutachten**



17. Motorhaube  
**Siehe Gutachten**





18. Dachrahmen - Rechts  
Siehe Gutachten



18. Dachrahmen - Rechts  
Siehe Gutachten



19. Fahrzeug x5  
Beklebt



19. Fahrzeug x5  
Beklebt



19. Fahrzeug x5  
Beklebt

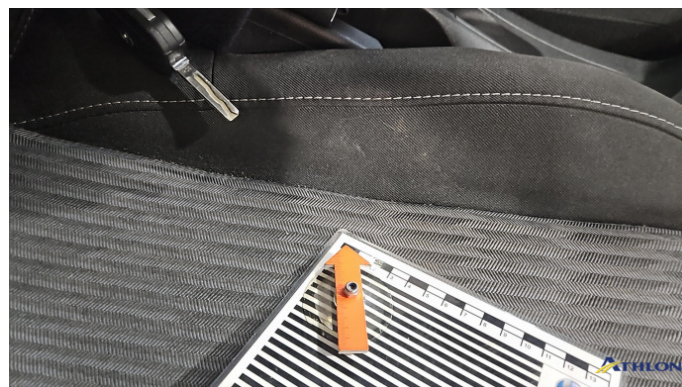


19. Fahrzeug x5  
Beklebt





19. Fahrzeug x5  
**Beklebt**



20. Sitz - Vorne - Rechts  
**Verschmutzt (leicht)**