



Bild 1 : Diagonal von vorne



Bild 2 : Diagonal von hinten





Bild 3 : Fahrzeuginnenraum durch die Beifahrertür



Bild 4 : Kombiinstrument (betriebsbereit) mit Km-Stand





Bild 5 : Schlüssel und ggfls. Serviceheft, Navi-CD



Bild 6 : Ladekabel beim E-Fahrzeug



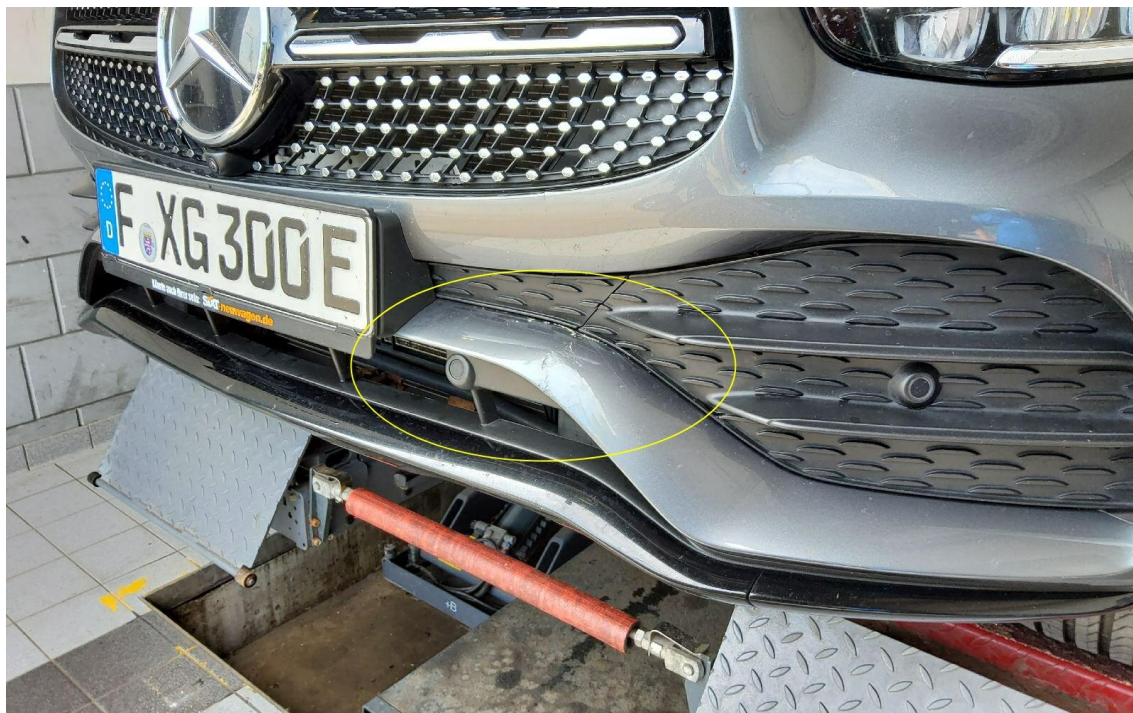


Bild 7 : Stoßfänger vorne, deformiert

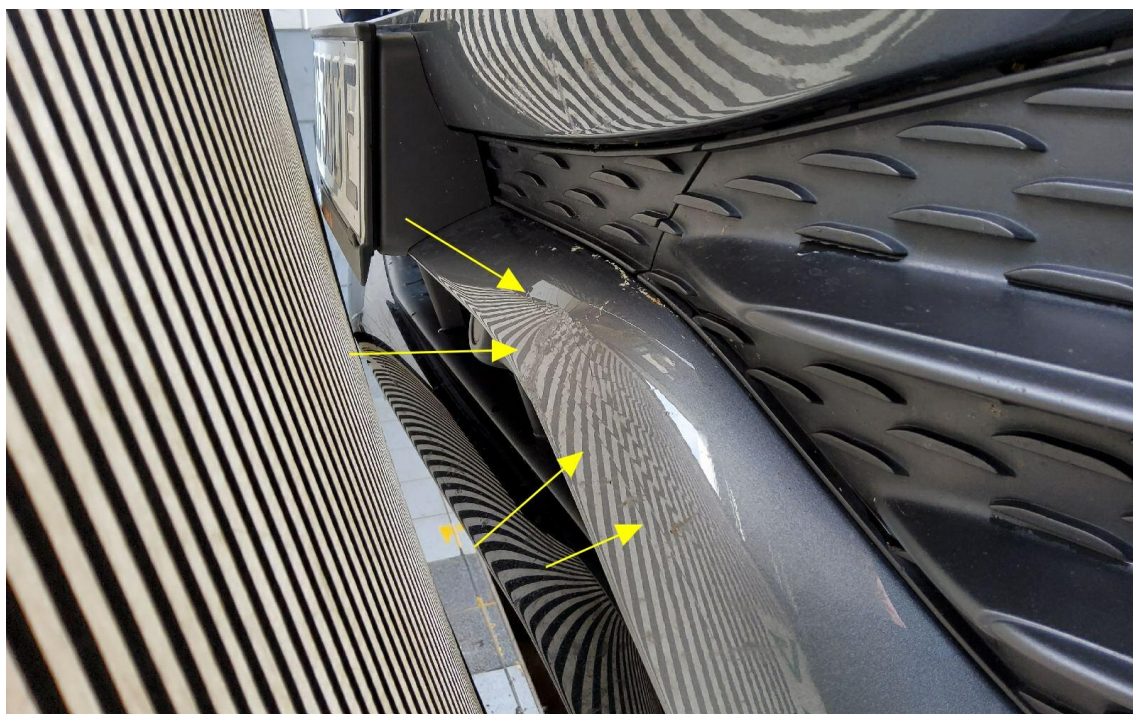


Bild 8 : Stoßfänger vorne, deformiert





Bild 9 : Stoßfänger vorne, deformiert



Bild 10 : Stoßfänger hinten, Blende unten und Zierleiste mitte, verschrammt / deformiert



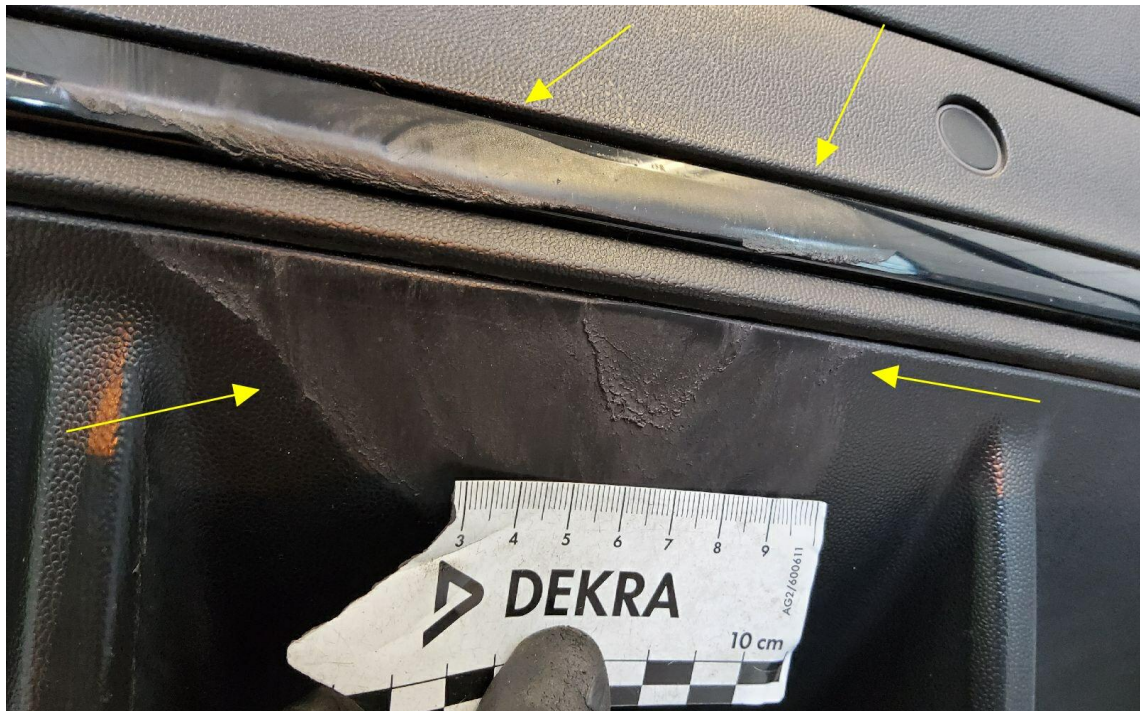


Bild 11 : Stoßfänger hinten, Blende unten und Zierleiste mitte, verschrammt / deformiert

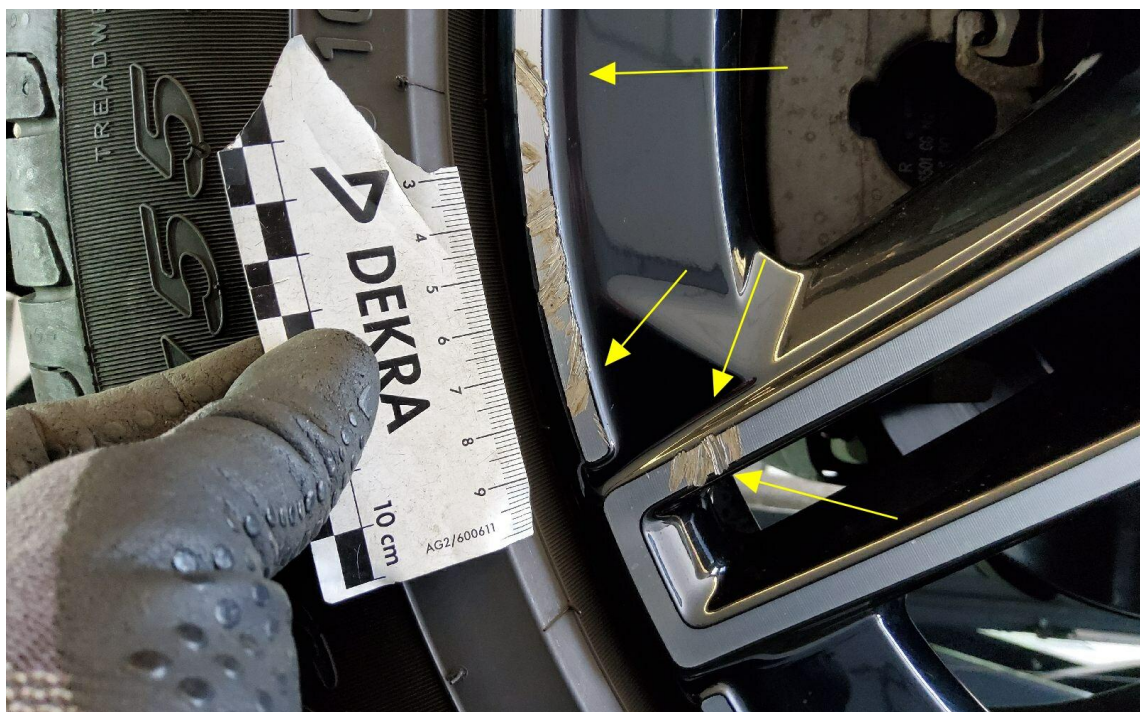


Bild 12 : Felge hinten rechts (glanzgedreht)

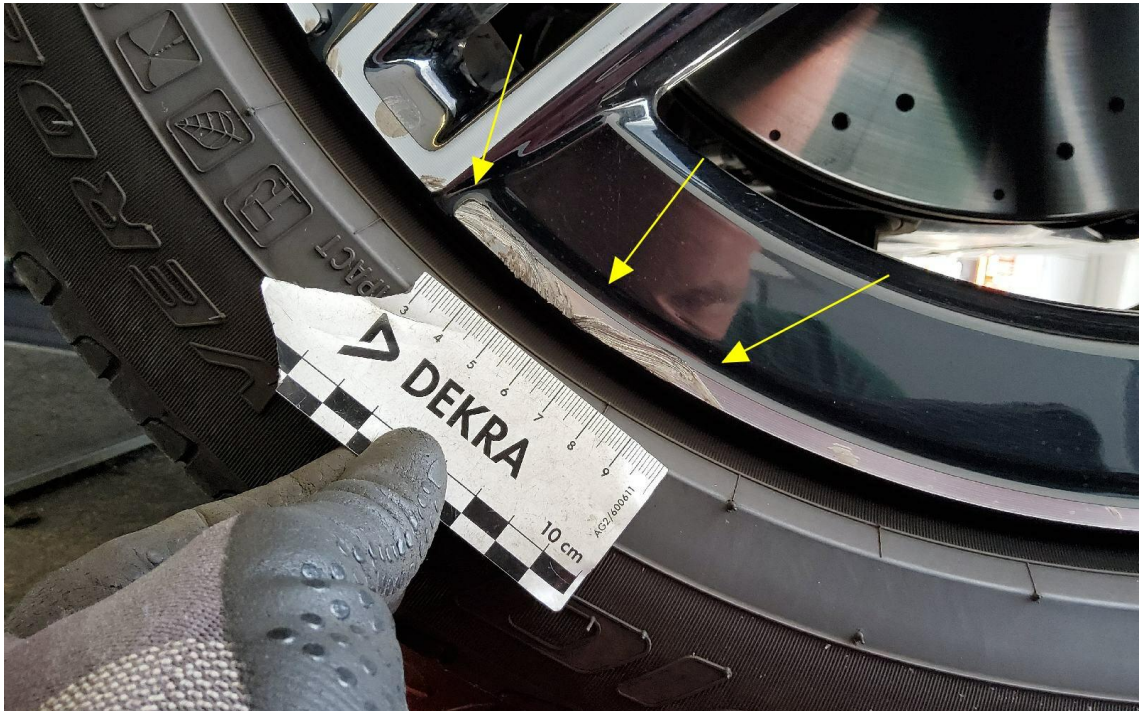


Bild 13 : Felge vorne rechts (glanzgedreht), verschrammt