



Athlon Verkaufsexpertise

Kunde :	Athlon Germany KD	Vertragsnummer :	12051762
Berichtsnummer :	0000000840488-DE949		
Amtl. Kennzeichen :	D-BD 130		

Fahrzeugdaten

Audi Q5 .

Fahrzeug-Ident.-Nr.:	WAUZZZF5M2075010	Laufleistung abgelesen:	148696 km
Erstzulassung / Baujahr:	27.04.2021 / 2021	Besichtigungsdatum/-ort:	08.05.2025 Düren
Fahrzeugart:	PKW	Aufbauart:	Kombilimousine
KBA-Nr. (HSN/ TSN):	058//8BQW	Kraftstoff / Emissionsklasse:	Diesel / Euro 6
Getriebe Art:	automatic	Navi.-Datenträger:	Festplattenlaufwerk
Hubraum / Leistung:	1968 ccm / 150 kW (204 PS)	Antriebsart:	Allrad
Lackfarbe:	Brillantschwarz	Lackart:	Uni
Anzahl Schlüssel:	2	Polster Art:	Leder/Stoff
Serviceheft verfügbar:	Digital	Farbe Innenausstattung:	Schwarz
Letzter Service km / am:	- / -		

Montierte Bereifung

Reifenart / Felgentyp:	Sommerreifen	Aluminium
1. Achse - links / Zust.		235/60/R18/103 5 mm
1. Achse - rechts / Zust.		235/60/R18/103 5 mm
2. Achse - links / Zust.		235/60/R18/103 5 mm
2. Achse - rechts / Zust.		235/60/R18/103 5 mm
Verkehrssicherheit:		

Unmontierte Bereifung

Reifenart / Felgentyp:	Winterreifen	Aluminium
1. Achse - links / Zust.		235/65/R17/108 4 mm
1. Achse - rechts / Zust.		235/65/R17/108 4 mm
2. Achse - links / Zust.		235/65/R17/108 4 mm
2. Achse - rechts / Zust.		235/65/R17/108 4 mm
Verkehrssicherheit:	Verkehrssicher	

Informationen über evtl. nachgelieferte Fehlteile wie z.B. Schlüssel oder Servicehefte finden Sie unter den Ausstattungsdetails in Athloncarsale.

Die Athlon Verkaufsexpertise wurde unparteiisch und nach bestem Wissen und Gewissen erstellt. Die im Athlon Verkaufsexpertise aufgeführten Bilder sind Bestandteil der Fahrzeugbeschreibung, hinsichtlich der Ausstattung und des Fahrzeug-zustandes.



Serienausstattung

- Geschwindigkeits-Regelanlage (Tempomat)
- Allradkupplung
- Antriebsart Allradantrieb
- Audi Drive Select
- Außenspiegel Wagenfarbe
- Dachkantenspoiler
- Einparkhilfe hinten (APS)
- Fahrassistenten-System City-Notbremsfunktion (Audi pre sense City)
- Fensterzierleisten schwarz
- Funkschlüssel
- Gepäckraum-Abtrennung (Netz)
- 8 Lautsprecher
- Getränkehalter
- Heckleuchten LED
- Innenausstattung: Dekoreinlagen Mikrometallic silber
- Karosserie 4-türig
- Kopf-Airbag-System (Sideguard)
- Ladekantenschutz
- Lenksäule (Lenkrad) mech. Höhen-/Längsverstellung
- Luftzusatzheizung elektrisch
- Mild-Hybrid-Technologie
- Modellpflege
- Wärmeschutzverglasung grün getönt
- Parkbremse elektro-mechanisch
- Radstand 2819 mm
- Reifenkontroll-Anzeige
- Rücksitzlehne geteilt/klappbar
- Scheinwerfer LED
- Seitenairbag vorn
- Sitzbezug / Polsterung: Stoff Synonym
- Sonderlackierung Ibis-Weiß
- Start/Stop-Anlage
- Tagfahrlicht LED
- Airbag Fahrer-/Beifahrerseite
- Anti-Blockier-System (ABS)
- Audi connect (Notruf- und Assistance-System)
- Außenspiegel elektr. verstell- und heizbar, beide
- Dachhimmel Stoff
- Dachreling schwarz
- Einstiegleisten mit Aluminiumeinlage
- Fahrer-Informationen-System (FIS)
- Frontscheibe Akustikglas
- Fußmatten Velours
- Kofferraumdeckel elektr. betätigt (öffnen + schließen)
- Getriebe 7-Gang - Doppelkupplungsgetriebe S-tronic
- Harnstofftank (SCR): 12 Ltr.
- Innenausstattung: Dekoreinlagen Akzentteile schwarz matt
- Isofix-Aufnahmen für Kindersitz
- Klimaautomatik
- Kraftstofftank: 65 Ltr.
- Lenkrad (Leder) mit Multifunktion und Schaltfunktion
- LM-Felgen
- Mild-Hybrid 150 kW (Motor 2,0 Ltr. - 150 kW 16V TDI)
- Mittelarmlehne vorn
- Multi-Media-Interface MMI Basic Plus / MMI Radio Plus
- Nichtraucher-Paket
- Radioempfang digital (DAB)
- Reifen-Reparaturkit
- Rußpartikelfilter
- Schadstoffarm nach Abgasnorm Euro 6d
- SCR-System (AdBlue-Technologie)
- Servolenkung elektro-mechanisch
- Sitze vorn manuell einstellbar
- Standard-Fahrwerk
- Stoßfänger Ausführung: Basis
- Universal-Schnittstelle Bluetooth

- | | |
|--------------------------------|------------------------|
| • Wegfahrsperre (elektronisch) | • Multifunktionskamera |
|--------------------------------|------------------------|

Sonderausstattung

- | | |
|--|--|
| <ul style="list-style-type: none"> • Ablage- und Gepäckraum-Paket • Business-Paket • Fahrassistenz-System Spurhalteassistent (active lane assist) • Interieur-Paket S line • Kraftstofftank: 70 Ltr. • LM-Felgen 8x18 (5-Doppelspeichen, Dynamik-Design) • Rückfahrkamera • Sound-System DSP / Audi Sound-System | <ul style="list-style-type: none"> • Audi connect (Internetbasierende Dienste) • Einparkhilfe vorn und hinten, optisch (APS Plus) • Fahrwerk (adaptive air suspension) • Komfortschlüssel mit sensorgesteuerter Heckklappenentriegelung • Lendenwirbelstützen vorn, elektr. verstellbar • Mittelarmlehne vorn Komfortausstattung • Sonderlackierung Brilliant-Schwarz • USB-Schnittstelle für Fondpassagiere |
|--|--|

Wir weisen darauf hin, dass die Ausstattungsmerkmale dieser VIN Abfrage nur zu Ihrer Information dienen. Abweichungen sind in Einzelfällen möglich. Basisgrundlage für die Gebotsabgabe, sind in der Bietersoftware aufgeführten Ausstattungsmerkmale. Für einen Defekt von verborgen gebliebenen Schäden im Hinblick auf Elektronik und Mechanik, kann aufgrund des Tatbestandes gewerblicher Handel keine Haftungsübernahme werden.

Durchgeführte Technikprüfung

Klimaanlage:	Eine Funktion der Klimaanlage wurde zum Besichtigungszeitpunkt festgestellt.
Lichtanlage:	Die Lichtanlage war zum Besichtigungszeitpunkt in Ordnung.
Motorlauf:	Ein Probelauf des Motors wurde durchgeführt. Dabei traten keine akustischen und visuellen Mängel auf.
Hinweis:	*

Schaden



Karosserie außen

Bauteil	Schaden
1. Motorhaube	Steinschlag
2. Windschutzscheibe	Beschädigt
3. Stoßfänger Vorne	Steinschlag
4. Tür Hinten - Links	Kratzer
5. Tür Hinten - Links	1 Delle
6. Stoßfänger Hinten	Kratzer Ab 60mm
7. Seitenwand - Hinten - Rechts	Verformt (leicht)
8. Seitenwand - Hinten - Rechts	Kratzer
9. Tür Vorne - Rechts	Verformt (leicht)
10. Tür Hinten - Rechts	2 Dellen
11. Außenspiegel Gehäuse - Rechts	Kratzer
12. Tür Vorne - Rechts	Kratzer
13. Tür Hinten - Rechts	Kratzer
14. Dach	Steinschlag
15. Kotflügel Vorne - Rechts	Kratzer



Karosserie innen

Bauteil	Schaden
16. Türverkleidung Hinten - Links	Gebrauchsspuren



Sonstiges

Bauteil	Schaden
17. Sitz - Vorne - Links	Verschmutzt (leicht)
18. Kofferraumverkleidung	Gebrauchsspuren
19. Sitzbank - Hinten	Gebrauchsspuren

20.	Sitz - Vorne - Rechts	Verschmutzt (leicht)
-----	-----------------------	----------------------

Wir weisen darauf hin, dass das Fahrzeug zusätzlich zu den im Bericht aufgeführten Beschädigungen alters- und laufleistungsbedingte Gebrauchsspuren aufweisen kann, wie sie im normalen Gebrauch unvermeidlich sind (kleine Beulen, Dellen, Kratzer).

Bilddokumentation



Vorne links



Vorne rechts



Hinten links



Hinten rechts



Kombiinstrument



Mittelkonsole



Innen



Kofferraum



Kilometerstand



Felgen



Motorraum



Schlüssel



Sonstiges



Klimaanlage



Tankdeckel



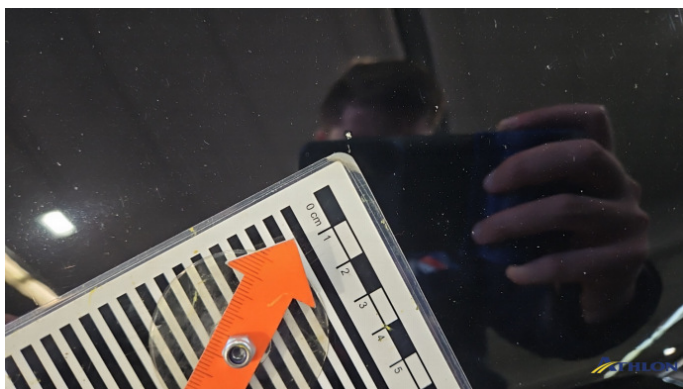
Windschutzscheibe



Bereifung



1. Motorhaube
Steinschlag



1. Motorhaube
Steinschlag



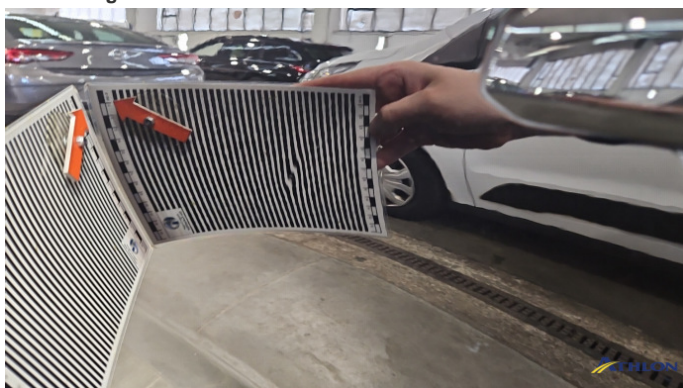
2. Windschutzscheibe
Beschädigt



3. Stoßfänger Vorne
Steinschlag



4. Tür Hinten - Links
Kratzer



5. Tür Hinten - Links
1 Delle



6. Stoßfänger Hinten
Kratzer Ab 60mm



6. Stoßfänger Hinten
Kratzer Ab 60mm



6. Stoßfänger Hinten
Kratzer Ab 60mm



6. Stoßfänger Hinten
Kratzer Ab 60mm



6. Stoßfänger Hinten
Kratzer Ab 60mm



7. Seitenwand - Hinten - Rechts
Verformt (leicht)



8. Seitenwand - Hinten - Rechts
Kratzer



9. Tür Vorne - Rechts
Verformt (leicht)



10. Tür Hinten - Rechts
2 Dellen



10. Tür Hinten - Rechts
2 Dellen



11. Außenspiegel Gehäuse - Rechts
Kratzer



11. Außenspiegel Gehäuse - Rechts
Kratzer



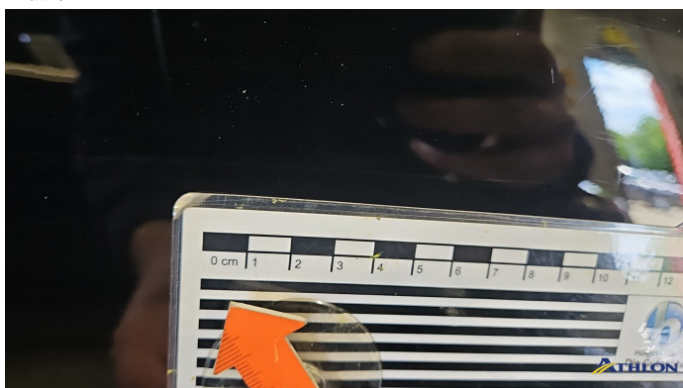
12. Tür Vorne - Rechts
Kratzer



13. Tür Hinten - Rechts
Kratzer



14. Dach
Steinschlag



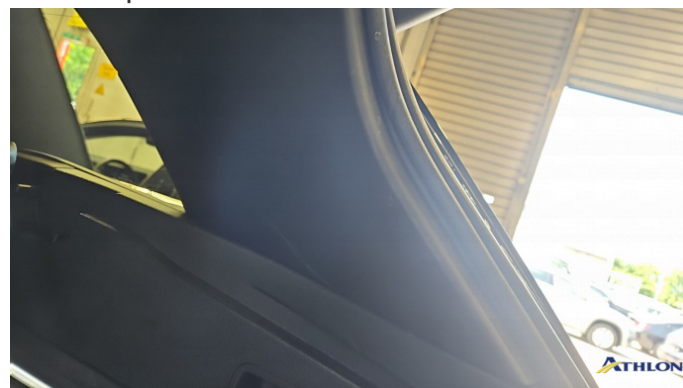
15. Kotflügel Vorne - Rechts
Kratzer



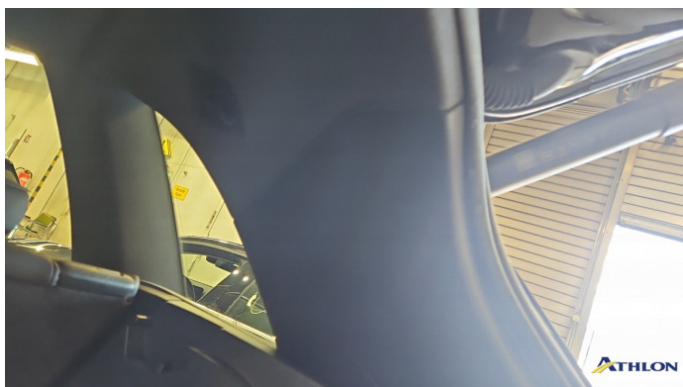
16. Türverkleidung Hinten - Links
Gebrauchsspuren



17. Sitz - Vorne - Links
Verschmutzt (leicht)



18. Kofferraumverkleidung
Gebrauchsspuren



18. Kofferraumverkleidung
Gebrauchsspuren



18. Kofferraumverkleidung
Gebrauchsspuren



19. Sitzbank - Hinten
Gebrauchsspuren



19. Sitzbank - Hinten
Gebrauchsspuren



20. Sitz - Vorne - Rechts
Verschmutzt (leicht)