



## Volkswagen Tiguan R-Line eHybrid

EZ 06/2022 | Geländewagen | Hybrid | Automatikgetriebe | 45.778km  
Besteuerung: Regelbesteuert (Deutschland)  
Fahrzeugstandort: 92\*\*\*



### Fahrzeugdaten

Hersteller Volkswagen	Typ/Verkaufsbezeichnung Tiguan R-Line eHybrid [DE - SUV5 1.4 TSI eHybrid EU6d, R-Line OPF (EURO 6d), (Facelift) 2020 - 2023]		
Kategorie Geländewagen	FIN WVGZZZ5NZNW407014	Kennzeichen -	Laufleistung laut Tacho 45.778km
HU bis / HU-Bericht vorhanden - / Nicht Vorhanden	Polster Teilleder	Leistung 150 PS (110 KW)	Kraftstoff Hybrid
Anzahl Schlüssel 1	Serviceheft Nein	Scheckheftgepflegt Nachweise nicht/nicht vollständig vorhanden	
Hubraum 1.395 ccm	Bordmappe liegt vor	Letzter Service -	Letzter Service am -
Emissionsklasse Euro 6d-Temp	Sitze 5	Türen 4/5	Getriebe-Typ Automatikgetriebe
EZ 06/2022	Farbe Weiß	Gesamtzahl der bekannten Halter 1	
Importfahrzeug Kein Reimportfahrzeug	CoC Dokumente vorhanden Nein	Land der letzten Zulassung Deutschland	
Untypische Vornutzung Keine		CO2-Emissionen 44g/km (NEFZ)	Kraftstoffverbrauch 1.9l/100km (NEFZ)



### Hochvoltbatterie

Reichweite *	Batteriekapazität *	Ladezeit - Schnell *	Ladezeit - Normal *
57 km	9,2 kWh	3,7 h	5,0 h
* Diese Daten werden aus der DAT Datenbank übernommen. Es kann keine Haftung für die Vollständigkeit und Richtigkeit übernommen werden.			

# Hinweise zum Zustandsbericht

## Besichtigungsbedingungen

Der vorliegende Zustandsbericht und die Bewertung der technischen Bauteile sowie der Fahrbereitschaft wurde ausschließlich basierend auf einer Sichtprüfung angefertigt. Eine ordnungsgemäße Sichtprüfung ist bei schwierigen Witterungsbedingungen bzw. Verschmutzung der Karosserie nur eingeschränkt möglich. In diesen Fällen können weitere Schäden nicht ausgeschlossen werden.

Bei der Besichtigung wurde keine Probefahrt durchgeführt und es kam keine Hebebühne zum Einsatz. Am Fahrzeug können der Laufleistung bzw. dem Alter entsprechende Mängel auftreten. Vorschäden waren CarOnSale, falls im Bericht nicht anders erwähnt, nicht bekannt.

## Reifenzustand

### 1. Satz (Montiert)

Reifentyp: Winterreifen

Felge: Leichtmetall (Zoll: 18)

Vorne links    Vorne rechts    Hinten links    Hinten rechts



(5 mm)



(5 mm)



(6 mm)



(6 mm)

## Lackwerte

Fahrzeugteil	Lackschichtdicke (in µm)	Fahrzeugteil	Lackschichtdicke (in µm)
Fahrertür	160	Beifahrertür	160
Kotflügel vorne links	140	Kotflügel vorne rechts	140
Türe hinten links	140	Türe hinten rechts	160
Seitenteil hinten links	140	Seitenteil hinten rechts	140
Motorhaube	140	Heckklappe	140
Dach	160		



# Technischer Zustand



## Verschleißteile

Bremsanlage	Keine Auffälligkeiten;
Kupplung	Keine Auffälligkeiten;
Fahrwerk	Keine Auffälligkeiten;



## Serienausstattung

• 3-Punkt-Sicherheitsgurt hinten mitte	• Ablagefach am Dachhimmel
• Akustischer Fußgängerschutz, Außensound (e-sound)	• Ambiente-Beleuchtung (30 Farben)
• Antennen-Diversity	• Anzeige für Waschwasserstand
• App-Connect inkl. App-Connect Wireless und Apple CarPlay	• Audiosystem Ready 2 Discover (inkl. Streaming & Internet, Touchscreen, Bluetooth)
• Ausstattung R-Line	• Außenspiegel Wagenfarbe
• Außenspiegel asphärisch, links	• Außenspiegel konvex, rechts
• Chrom-Paket 2	• Chromeinfassung Fensterheberschalter / Spiegelverstellung
• Chromleisten an Seitenfenstern	• Digital Cockpit (Instrumentenanzeige digital)
• Doppeltonhorn	• Einstiegsleisten vorn (Aluminium) beleuchtet R-Line
• Elektromotor 85 kW (Hybridantrieb)	• Fahrassistenz-System: Multikollisionsbremse (Multi Collision Brake)
• Fußmatten Textil	• Fußraumbeleuchtung vorn
• Generator 180 A	• Gepäckraumabdeckung / Rollo
• Gepäckraumbeleuchtung	• Heckscheibenwischer

• Hybrid 180 kW Plug-in (Motor 1,4 Ltr. - 110 kW TSI)	• Innenausstattung: Dekoreinlagen Carbon Grey
• Innenausstattung: Dekoreinlagen Mittelkonsole Piano Black / schwarz glänzend	• Innenraumfilter: Aktiv Kombifilter
• Innenspiegel mit Abblendautomatik	• Karosserie: 5-türig
• Kennzeichenbeleuchtung LED	• Klapptische in Fahrer- und Beifahrersitzlehne integriert
• Kopfstützen hinten (3-fach)	• Ladekabel mit Schukostecker
• Lautsprecher (8)	• Lendenwirbelstützen vorn
• Lenksäule (Lenkrad) mechan. verstellbar, Höhen-/Längsverstellung	• Leseleuchten vorn und hinten LED
• Leuchtweitenregelung automatisch	• Mobile Online Dienste Vorbereitung We Connect und We Connect Plus
• Modellpflege	• Nebelschlussleuchte
• Original Fahrzeug Farbe: Pure White	• Parkbremse elektrisch mit Auto-Hold-Funktion
• Pedale Edelstahl	• Plug-in Hybrid
• Radioempfang digital (DAB+)	• Radstand 2680 mm
• Schadstoffarm nach Abgasnorm Euro 6d	• Schalt-/Wählhebelgriff Leder
• Scheibenwaschdüsen heizbar	• Schublade / Ablagefach unter Sitze vorn
• Sicherheitsgurte vorn mit Gurtstraffer, höhenverstellbar	• Sitzbezug / Polsterung: Stoff Sardegna / Mikrovlies ArtVelours
• Sitze vorn höhenverstellbar	• Sitze: Top-Komfortsitze vorn
• Sitzlehne vorn rechts umklappbar	• Sonnenblenden mit Spiegel (beleuchtet)
• Steckdose 12V im Koffer-/Laderaum	• Stoßfänger R-Line
• Türgriffe außen Wagenfarbe	• Türgriffe innen Chrom matt
• Verbandkasten und Warndreieck	• Warnanlage für Sicherheitsgurte vorn und hinten
• Dachreling	• Dachspoiler R-Line
• Fensterheber elektrisch vorn und hinten	• Frontscheibe Verbundglas getönt (Akustikglas)
• Scheibenwischer mit Regensensor	• Lenkrad heizbar (Leder, R-Line) mit Multifunktion und Schaltfunktion
• Mittelarmlehne vorn höhen-/längsverstellbar, Ablagefach, Luftausströmer hinten	• Rücksitz geteilt / klappbar, verschiebbar, Mittelarmlehne und Durchladefunktion
• Sitzheizung vorn	• App-Connect inkl. App-Connect Wireless (Apple CarPlay, Android Auto)
• Multimedia-Schnittstelle 2 x USB (Typ C) vorn	• Notrufsystem
• Airbag Fahrer-/Beifahrerseite, Beifahrerairbag abschaltbar, Knieairbag Fahrerseite	• Automatische Fahrlichtschaltung (ALS) mit Leaving Home / Coming-Home-Lichtfunktion
• Einparkhilfe vorn und hinten	• Elektron. Stabilitäts-Programm (ESP) Bremsassistent, ASR/ABS, EDS, Anhängerstabilisierung, MSR
• Elektron. Stabilitäts-Programm (ESP) mit Bremskraftverstärker elektro-mechanisch	• Fahrassistenten-System: Autom. Distanzregelung (ACC inkl. Stop&Go-Funktion)
• Fahrassistenten-System: Fernlichtregulierung (Light Assist)	• Fahrassistenten-System: Fußgängererkennung
• Fahrassistenten-System: Müdigkeitserkennung	• Fahrassistenten-System: Umfeldbeobachtungssystem (Front assist) mit City-Notbremsfunktion
• Insassen-Schutzsystem proaktiv	• Isofix-Aufnahmen für Kindersitz an Rücksitze (inkl. i-Size-Kindersitze)
• Klimaanlage Climatronic 3-Zonen inkl. Fondbedienung	• Reifenkontroll-Anzeige
• Seitenairbag vorn mit Kopf-Airbag-Einheit	• Sicherheitsgurte hinten außen mit Gurtstraffer
• Start/Stop-Anlage mit Rekuperation	• Wegfahrsperre (elektronisch)
• Zentralverriegelung mit Fernbedienung	• Abbiege- und Allwetterlicht / Schlechtwetter-Licht
• Matrix-LED-Scheinwerfer (Dynamisches Kurvenlicht, Schlechtwetter-Licht)	• Tagfahrlicht LED
• Otto-Partikelfilter (OPF)	• Antriebsart: Frontantrieb



## Sonderausstattung

• Antennen-Diversity	• App-Connect inkl. App-Connect Wireless und Apple CarPlay
• Bordwerkzeug und Wagenheber	• Business-Paket Premium
• Fahrassistenz-Paket Plus	• Ladekabel mit Typ 2-Stecker (Mode 3, 16 A)
• Raucher-Paket	• Reifen-Reparaturkit (Tire Mobility Set)
• Scheibenwaschdüsen heizbar	• Sonderlackierung Pure-White
• Winterbereifung zusätzlich (Kundenangabe erforderlich)	• Außenspiegel elektr. verstell-, heiz- und anklappbar, Spiegelabsenkung und Umfeldleuchte
• Kofferraumdeckel / Heckklappe elektr. betätigt (öffnen + schliessen)	• Seitenscheiben hinten und Heckscheibe abgedunkelt
• Sitzheizung vorn	• Sitzheizung vorn und hinten
• App-Connect inkl. App-Connect Wireless (Apple CarPlay, Android Auto)	• Audio-Navigationssystem Discover Media Streaming & Internet (Touchscreen, Bluetooth, USB)
• Mobiltelefon Schnittstelle Comfort mit kabelloser Ladefunktion	• Sprachsteuerungs-System
• Fahrassistenz-System: Fahrprofilwahl	• Fahrassistenz-System: Parklenkassistent (Park Assist)
• Fahrassistenz-System: Spurwechselassistent (Side Assist) mit Auspark-Assistent	• Fahrassistenz-System: Verkehrszeichenerkennung
• Fahrassistenz-System: Verkehrszeichenerkennung	• Rückfahrkamera (Rear View)
• Progressivlenkung	• Winter-Paket inkl. Sitzheizung hinten

Die Daten der Serien- und Sonderausstattung werden aus der DAT Datenbank übernommen. Es kann keine Haftung für die Vollständigkeit und Richtigkeit übernommen werden



# Fahrzeugfotos























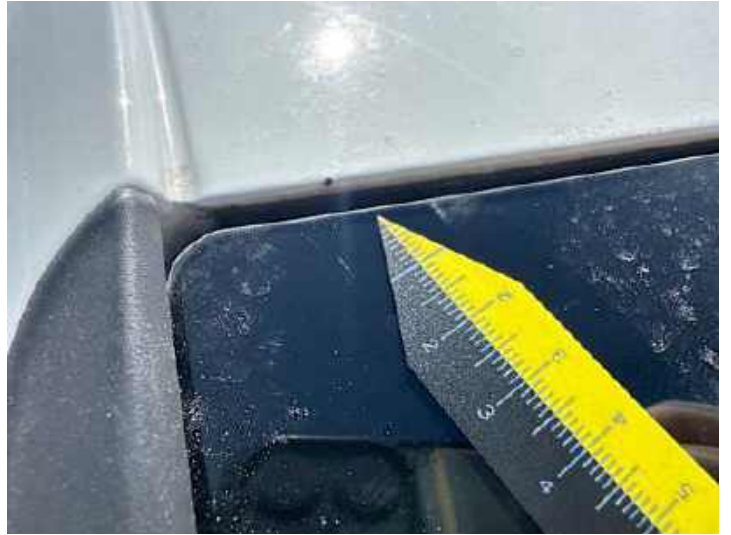


## Fahrzeug Schadenfotos (Außen)

---



Dach (Steinschlag, Rost)



Dach (Steinschlag, Rost)