



Zustandsbericht

Protokollnummer: 39593599
Auftrags-Nr / Referenz: 52413062
Besichtigungsdatum: 05.05.2025

Angaben zum Fahrzeug

Hersteller / Modell	Volvo XC90 T8 AWD Recharge Plus Dark		
Kennzeichen		Fahrgestellnummer	YV1LFH5UDN1845878
Erstzulassung	17.03.2022	Laufleistung (abgelesen)	63.604 km
HSN/TSN	9101 / BUL 00002	Kraftstoffart / Zylinder	Hybr.B/E ext.auf / 4
Fahrzeugart	Geländewagen	Antriebsart	Allradantrieb
Schadstoffklasse	EURO6;WLTP;AP;PI/CI; M, N1 I	Getriebe / Anzahl Gänge	Automatik
Farbe	Silber Metallic	Besichtigungszustand	Ausreichend
Leistung / Hubraum	228 kW / 1.969 ccm	Nächste HU	03/2025
Wartungsheft / Nachweis	vorhanden / vollständig	Restlauf bis Service	28.603 km
Letzte Wartung	03/2025 bei 62.207 km	Polsterart	Alcantara/Leder
Vorschaden	Keine Feststellbar	Polsterfarbe	Schwarz-Anthrazit
Nachlackierung	Feststellbar	zul. Gesamtgewicht	2.950 kg
Dokumente	ZB I vorhanden (Kopie)	Anzahl Halter	1
Schlüssel soll/ist	2/2	Anzahl Sitze / Türen	7 / 5
Vertragsnummer	52413062	Re-Import	

Zustandsbericht

Hauptbereifung

Achse	Reifengröße	Reifentyp	Hersteller	Profiltiefe	Verkehrstauglichkeit
1	275/35 R22 104Y	Sommerreifen auf Leichtmetall	Pirelli	7mm / 7mm	i.O.
2	275/35 R22 104Y	Sommerreifen auf Leichtmetall	Pirelli	6mm / 6mm	i.O.

Legende: Profiltiefenangabe für Reifen links an erster Stelle, für Reifen rechts an zweiter Stelle der Achse

Ersatz

Typ	Reifengröße	Reifentyp	Hersteller	Profiltiefe	Ablaufdatum
Tirefit					03/2026

Ausstattung

Serienausstattung

Bezeichnung
ABS - Anti-Blockier-System
Acoustic Vehicle Alerting System (AVAS) Akustischer Fußgänger-/Radfahrerschutz durch künstlich generierte Fahrgeräusche im Geschwindigkeitsbereich bis 20 km/h
Airbag, Beifahrerseite abschaltbar
Airbags - Airbags für Fahrer und Beifahrer mit zweistufigem Auslösesystem - Knieairbag für Fahrer - Seitenairbags für Fahrer und Beifahrer - Kopf-/Schulterairbags (IC) für alle Insassen
Aktiv-Sicherheitsgurte mit Gurtstraffer Voraktivierung der Gurtstraffer in Gefahrensituationen und Gurtkraftbegrenzer
Allradantrieb (AWD) abhängig vom Fahrmodus
Aluminium Ladekantenschutz im Gepäckraum

TÜV SÜD Auto Partner GmbH
Gutenbergstr. 13
70771 Leinfelden-Echterdingen

Besichtigungsort
BCA Auktionszentrum Dahlwitz-
Hoppegarten
Neuer Hoenower Weg 4
15366 Hoppegarten

Empfänger
Backoffice
Santander Consumer Leasing GmbH
Santander-Platz 1
41061 Mönchengladbach



Bezeichnung
Ambientebeleuchtung Erweiterte Innenbeleuchtung mit: - Ambientebeleuchtung vorne und hinten - beleuchtete Türablagen und Türöffner vorn und hinten - Ambientebeleuchtung an den Türen vorn und hinten - Einstiegsleisten mit illuminiertem Volvo-Schriftzug - Ausstiegsleuchten in den Fondtüren - Ambientebeleuchtung an der Armaturenobertafel - Fußraumbeleuchtung hinten - Arbeitsleuchte an der Gepäckraumklappe
Android Infotainmentsystem - 9"-Touchscreen (22,9-cm-Diagonale) - Bluetooth -Freisprecheinrichtung inkl. Audiostreaming - Digitale Fahrzeugbedienungsanleitung - Digitaler Radioempfang (DAB+) - 2 USB-C-Anschlüsse (kompatibel mit Apple iPod/iPhone/iPad)
Armaturentafel und Türverkleidung in Lederoptik mit Kontrastnähten
Armlehnen mit integriertem Staufach und Getränkehalter für die 3. Sitzreihe (links und rechts)
Außenspiegel elektrisch einklappbar
Außenspiegel elektrisch einstellbar
Außenspiegel und Heckscheibe beheizbar (automatisch)
Außentemperaturanzeige
Befestigungssystem für Tragetaschen im Gepäckraum
Bergabfahrassistent - Hill Descent Control (HDC)
Berganfahrassistent Hill Start Assist (HSA)
Beschlagsensor zur automatischen Aktivierung der Defrosterfunktion
Blinkleuchten (LED) in Außenspiegel integriert
Bordcomputer mit Fahrzeugkontrollfunktionen
Bremsenergieerückgewinnung
Bremsleuchte, dritte
Chromapplikationen im vorderen Stoßfänger
Chromzierleiste im Türschwellerbereich mit Recharge Schriftzug
CleanZone Luftqualitätssystem mit Aktivkohlefilter - automatischer Umluftschaltung und Vorbelüftung des Innenraums bei Fahrzeugentriegelung
Dachreling in Hochglanzschwarz (integriert)
Dachspoiler
Deaktivierung der Hochvoltbatterie im Falle einer Kollision
Digital Services inkl. Google Maps Navigationssystem - Google Services (beinhaltet Google Maps, Google Assistant, Google Play Store und unbegrenztes Datenvolumen) - Volvo On Call (beinhaltet u.a. die Alarmierung des Volvo On Call Service-Centers per Knopfdruck sowie zusätzliche Komfortdienste über die Volvo CarsApp) - Die Nutzung ist zeitlich begrenzt und wird danach kostenpflichtig. Weitere Informationen zu einer Verlängerung erhalten Sie bei einem Volvo Händlerpartner
Digitale Instrumentierung 2. Gen. Vollgrafisches 12,3"-Fahrerdisplay (31,2-cm-Diagonale) mit zwei variablen Rundinstrumenten und Infodisplay (z. B. für Navigations- Kartenansicht)
Drehzahlmesser
Driver Assistance - Emergency Stop Assist (automatisches Nothaltesystem bei Nichtbeachtung von Warnhinweisen infolge von ausbleibenden Lenk-, Brems- und Beschleunigungsaktivitäten des Fahrers inkl. Aktivierung der Warnblinkanlage und automatischer Bremsung bis zum Stillstand) - Pilot Assist (Spurführungsassistent mit adaptiver Geschwindigkeitsregelanlage bis zu Geschwindigkeiten von 130 km/h) - Adaptive Geschwindigkeitsregelanlage
Driver Awareness - Blind Spot Information System (BLIS) - Totwinkelassistent inkl. Spurwechsel -Warnung vor sich schnell nähernden Fahrzeugen - Cross Traffic Alert (CTA) - Querverkehr -Warnung m. Bremsengriff - Warnung vor sich seitlich nähernden Fahrzeugen, Fahrradfahrern und Fußgängern beim rückwärtigen Ausparken inkl. Bremsung bis zum Stillstand bei Nichtbeachtung der Warnsignale - Heckaufprallabschwächung Präventivschutz bei drohenden Heckkollisionen
Einparkhilfe, vorne und hinten mit automatischen Bremsengriff
Elektronische Differentialsperre
Elektronische Stabilitätskontrolle
Erweitertes Luftqualitätssystem mit Feinstaubfilterung nach Luftqualitätsstandard PM2,5

TÜV SÜD Auto Partner GmbH
Gutenbergstr. 13
70771 Leinfelden-Echterdingen

Besichtigungsort
BCA Auktionszentrum Dahlwitz-
Hoppegarten
Neuer Hoenower Weg 4
15366 Hoppegarten

Empfänger
Backoffice
Santander Consumer Leasing GmbH
Santander-Platz 1
41061 Mönchengladbach



Bezeichnung
Fensterheber elektrisch vorn und hinten mit Auto-Down- und Auto-Up-Funktion
Fensterumrandung in Hochglanzschwarz
Festbremsautomatik Festbremsmechanismus nach dem Auslösen der Airbags oder der Gurtstraffer, um Folgeunfälle zu verhindern
Flaschenhalter im Gepäckraum
Gepäckraum-Trennnetz
Getriebe: 8-Gang Automatikgetriebe
Gurthöheneinstellung vorn und hinten (2. Sitzreihe)
Heckklappenautomatik elektrisch
Heckscheibenwischer
Innen- und Außenspiegel automatisch abblendend
Intelligentes Fahrerinformationssystem verzögert in Gefahrensituationen eingehende Anrufe oder Fahrzeuginformationen
ISOFIX-Aufnahme für die äußeren Rücksitze
Keyless Drive (elektronisches Zugangssystem) mit sensorgesteuerter Heckklappe, wasserfestem Mikroschlüssel und beleuchteten Türgriffen und Bodenleuchten
Keyless Start elektronisches Motorstartsystem
Kindersicherung für die hinteren Türen (elektrisch)
Klimaautomatik mit 4-Zonen-Temperaturregelung - Individuelle Klimatisierung für Fahrer, Beifahrer und Fondpassagiere links und rechts (2. Sitzreihe) inkl. Klimadisplay für die 2. Sitzreihe
Klimatisierung für die 3. Sitzreihe
Kopfstützen (7)
Kopfstützen der 2. Sitzreihe umlegbar (elektrisch)
Lackierung: Metallic (Serie)
Ladebox unter dem Laderaumboden
Ladekabel Schuko / Typ 2 (Mode 2), 4,5 m Länge zum Anschluss an eine handelsübliche 230 -Volt-Steckdose
Laderaumrollo (semiautomatisch)
Lenkrad höhen- und längseinstellbar
Lenkrad: Lenkradheizung
Lenkrad: Multifunktionstasten am Lenkrad
Make-up-Spiegel für Fahrer und Beifahrer, beleuchtet
Mittelarmlehne vorn inkl. Getränkehalter
Notfall-Bremsleuchten bei starker Verzögerung schnelles Aufleuchten der Bremsleuchten; bei Geschwindigkeiten unter 10 km/h automatische Aktivierung der Warnblinkanlage
Paket: Sitzkomfort-Paket - Elektrisch einstellbarer Beifahrersitz (8-Wege) - Elektrisch einstellbarer Fahrersitz (8 -Wege) mit Memoryfunktion für Fahrersitz- und Außenspiegeleinstellung (in Funkfernbedienung gespeichert) - Lendenwirbelstütze (4-Wege elektrisch einstellbar) für Fahrer- und Beifahrersitz - Memoryfunktion für Beifahrersitz - Beinauflage einstellbar für Fahrer- und Beifahrersitz
Parkbremse (elektrisch)
Parktickethalter
Pollenfilter
Polsterung: Leder/Ledernachbildung Komfortsitze - inkl. Mittelarmlehne hinten (2. Sitzreihe) - Aluminiumeinlage: Metal Mesh - Dachhimmel: Hell Beige
Radio: Audiosystem High Performance Sound Pro by Harman/Kardon - 600 Watt Leistung - 14 Lautsprecher - Fresh Air - Subwoofer - Dirac Unison - Soundoptimierung
Radiozubehör: Zwei USB-C Schnittstellen an der Rückseite der Tunnelkonsole
Regensensor mit automatischer Lichtfunktion

TÜV SÜD Auto Partner GmbH
Gutenbergstr. 13
70771 Leinfelden-Echterdingen

Besichtigungsort
BCA Auktionszentrum Dahlwitz-
Hoppegarten
Neuer Hoenower Weg 4
15366 Hoppegarten

Empfänger
Backoffice
Santander Consumer Leasing GmbH
Santander-Platz 1
41061 Mönchengladbach



Bezeichnung
Reifendruckkontrollsystem mit reifenindividueller Druckverlustmeldung
Run-off Road Protection Präventiv-Schutzsystem bei unbeabsichtigtem Verlassen der Straße oder drohenden Überschlägen inkl. Voraktivierung der Gurtstraffer, Deaktivierung der Batterie (nur Plug-in Hybrid), Notruf über Volvo On Call und Türentriegelung
Räder: Leichtmetallfelgen 20"-5-Speichen-Design Diamantschnitt/Hochglanzschwarz mit Ganzjahresbereifung 275/45 R20; Felgen 9 x 20"
Räder: Reifendichtmittel Inkl. 12-Volt Kompressor, Höchstgeschwindigkeit 80 km/h
Rückfahrkamera
Safety Assistance -Aut. Notbremssystem mit Erkennung von Fahrzeugen, Fahrradfahrern und Fußgängern und Großtieren inkl. Kreuzungsbremsassistent und Notbremsassistent bei Gegenverkehr -Connected Safety -Driver Alert - Aufmerksamkeitswarner - Geschwindigkeitsbegrenzung (variabel) -Geschwindigkeitsregelanlage -Lane Keeping Aid (LKA) - Aktiver Spurhalteassistent -Oncoming Lane Mitigation -Ready to Drive notification -Road Edge Detection -Road Sign Information (RSI) - Verkehrszeichenerkennung
Schleudertrauma-Schutzsystem (WHIPS) inkl. Durchtauchschutz auf allen Sitzplätzen und energieabsorbierende Sitzpolsterungen vorn
Servolenkung, geschwindigkeitsabhängig
Sicherheitsbremssystem mit Scheibenbremsen rundum (innenbelüftet) automatischer Bremsystemvorspannung, Bremsassistent und automatischer Haltefunktion
Sitze: Dritte Sitzreihe (7-Sitzer) manuell aufstell- und versenkbar mit Längseinstellung (120 mm) für die 2. Sitzreihe und Easy-Entry-Funktion
Sitze: Kindersitz im mittleren Fondsitz (2. Sitzreihe) integriert
Sitze: Rücksitzbank der 2. Sitzreihe im Verhältnis 40/20/40 oder komplett umlegbar inkl. individueller Lehnenneigungseinstellung
Sitze: Sitzheizung vorn
Sonnenrollos für die hinteren Seitenfenster (integriert)
Sport Außenspiegel in hochglänzendem Schwarz
Sport Front- und Heckschürze
Sport Frontgrill mit horizontalen Streben und Einfassung in hochglänzendem Schwarz
Start-/Stop-Technologie
Steckdose 12 Volt-Anschluss im Gepäckraum
Telefon: Induktives Smartphone-Ladesystem Lädt Smartphones, die den Qi-Standard unterstützen, auf einer Ladefläche kabellos auf
Textilfußmatten-Sport vorn und hinten
Verbandskasten und Warndreieck
Verglasung: Colorverglasung
Verzurrösen im Gepäckraum (klappbar)
Vorbereitung für Anhänger-Stabilisierungskontrolle (TSA)
Warnton/-anzeige bei nicht angelegten Sicherheitsgurten (für alle Sitzplätze)
Wegfahrsperre
Zentralverriegelung mit zwei Funkfernbedienungen und integriertem Notschlüsseln inkl. automatischer Verriegelung des Handschuhfachs und der Türen während der Fahrt (deaktivierbar) Panikfunktion (in Funkfernbedienung integriert) Komfortöffnung/-schließung der Seitenfenster und ggf. Schiebedach per Funkfernbedienung Gepäckraumklappenentriegelung per Funkfernbedienung oder vom Fahrerplatz aus

Sonderausstattung

Bezeichnung
Anhängerkupplung (semielektrisch)
Ladekabel Typ2 / Typ 2 (Mode 3) 7 m Länge, 1-phasig, 16A (zum Anschluss an eine Ladestation mit Typ 2 -Steckervorrichtung)
Panorama Glas-Schiebedach mit Hebefunktion (elektrisch) mit integriertem, stufenlos einstellbarem Sonnenschutz
Parkkamera mit 360° Surround View - inkl. Einparkhilfe vorn, seitlich und hinten mit automatischem Bremsseingriff (hinten)
Sitze: Sitzheizung hinten (äußere Sitze der 2. Sitzreihe)
Verglasung: Seiten- und Heckfenster abgedunkelt (ab B -Säule)



Wertmindernde Faktoren

Nr.	Bauteilgruppe	Beschreibung
1	Außenspiegel rechts	Abdeckkappe - Kratzer - Smart Repair
2	Sitz vorn	Sitzpolster links - Abrieb - aufbereiten
3	Kotflügel links	Radlauf - Kratzer - Smart Repair
4	Tür vorn links	Tür - Steinschlag - Smart Repair
5	Sonstiges	Hauptuntersuchung - fällig - durchführen
6	Stoßfänger hinten	Stoßfänger hinten - Lackmangel - Smart Repair

Gebrauchsspuren

Nr.	Bauteilgruppe	Beschreibung
Das Fahrzeug weist dem Alter und Einsatzzweck entsprechende Gebrauchsspuren auf.		

Festgestellte Nachlackierungen

Nr.	Ort	Wertminderung
1	Seitenwand links, Tür hinten links, fachgerecht ausgeführt, Reparaturrechnung nicht vorhanden	

Der Verschleißzustand sowie evtl. Schäden an der Bereifung sind wertmäßig berücksichtigt.

Hinweise zum Gutachten

Angaben zum Auftrag und zum Begutachtungsumfang:

Es wurde der Auftrag erteilt, eine Fahrzeugbewertung über das beschriebene Fahrzeug zu erstellen.

Fahrzeug-Identifizierung:

- Die Fahrzeug-Identifizierungsnummer (FIN) wurde abgelesen und die Übereinstimmung im Verlauf der Besichtigung durch den Unterzeichner mit den vorgelegten Unterlagen festgestellt.

Besichtigungsbedingungen:

- Die Besichtigungsbedingungen waren zur Beurteilung des Fahrzeuges ausreichend.
- Zur Untersuchung des Fahrzeuges standen keine Hubmittel bzw. Grube zur Verfügung. Aus diesem Grund war die Besichtigung der Fahrzeugunterseite nur begrenzt möglich.

Probefahrt / Probelauf von Motor und Aggregaten:

- Es wurde eine kurze Bewegungs- und Rangierfahrt auf dem Betriebsgelände durchgeführt.
- Ein Probelauf des Motors wurde durchgeführt.

Verkehrssicherheit:

- Augenscheinlich konnte zum Zeitpunkt der Besichtigung keine Beeinträchtigungen zur betriebs bzw. Verkehrssicherheit festgestellt werden.

Vorschäden:

- Am Fahrzeug konnten augenscheinlich keine reparierten Vorschäden festgestellt werden.

Weitere Hinweise und Feststellungen:

- Die getroffene Feststellung beinhalten weder eine Fahrzeugabnahme im Sinne der StVZO, noch im Sinne des Gewährleistungsrechtes.

TÜV SÜD Auto Partner GmbH
Gutenbergstr. 13
70771 Leinfelden-Echterdingen

Besichtigungsort
BCA Auktionszentrum Dahlwitz-
Hoppegarten
Neuer Hoenower Weg 4
15366 Hoppegarten

Empfänger
Backoffice
Santander Consumer Leasing GmbH
Santander-Platz 1
41061 Mönchengladbach



- Werden Schäden oder Mängel welche erst im Rahmen von Zerlege-/ Diagnosearbeiten oder durch erweiterte Kenntnisse festgestellt, sowie durch verschwiegene Mängel oder arglistige Täuschung hervorgerufen, wird um sofortige Benachrichtigung des Sachverständigen gebeten.

Eine Nachbesichtigung des Fahrzeuges zur Feststellung des Umfanges der Reparaturerweiterung und damit verbundenen Kostenausweitung wird in diesem Fall durch den Sachverständigen umgehend durchgeführt. Die für die Schadenerweiterung ursächlichen Altteile sind bis zur Nachbesichtigung durch den Sachverständigen aufzubewahren.

TÜV SÜD Auto Partner GmbH
Gutenbergstr. 13
70771 Leinfelden-Echterdingen

Besichtigungsort
BCA Auktionszentrum Dahlwitz-
Hoppegarten
Neuer Hoenower Weg 4
15366 Hoppegarten

Empfänger
Backoffice
Santander Consumer Leasing GmbH
Santander-Platz 1
41061 Mönchengladbach



Übersichtsfotos



Abbildung 1: Schräg vorne



Abbildung 2: Schräg vorne



Abbildung 3: Schräg hinten



Abbildung 4: Schräg hinten



Abbildung 5: Laderaum



Abbildung 6: Motorraum

TÜV SÜD Auto Partner GmbH
Gutenbergstr. 13
70771 Leinfelden-Echterdingen

Besichtigungsort
BCA Auktionszentrum Dahlwitz-
Hoppegarten
Neuer Hoenower Weg 4
15366 Hoppegarten

Empfänger
Backoffice
Santander Consumer Leasing GmbH
Santander-Platz 1
41061 Mönchengladbach



Abbildung 7: FIN



Abbildung 8: Innenraum vorne



Abbildung 9: Kombiinstrument



Abbildung 10: Laufleistung



Abbildung 11: Instrumententafel



Abbildung 12: Innenraum hinten

TÜV SÜD Auto Partner GmbH
Gutenbergstr. 13
70771 Leinfelden-Echterdingen

Besichtigungsort
BCA Auktionszentrum Dahlwitz-
Hoppegarten
Neuer Hoenower Weg 4
15366 Hoppegarten

Empfänger
Backoffice
Santander Consumer Leasing GmbH
Santander-Platz 1
41061 Mönchengladbach



Abbildung 13: Montierte Bereifung



Abbildung 14: Sonstiges



Abbildung 15: Sonstiges

TÜV SÜD Auto Partner GmbH
Gutenbergstr. 13
70771 Leinfelden-Echterdingen

Besichtigungsort
BCA Auktionszentrum Dahlwitz-
Hoppegarten
Neuer Hoenower Weg 4
15366 Hoppegarten

Empfänger
Backoffice
Santander Consumer Leasing GmbH
Santander-Platz 1
41061 Mönchengladbach



Beschädigungsfotos



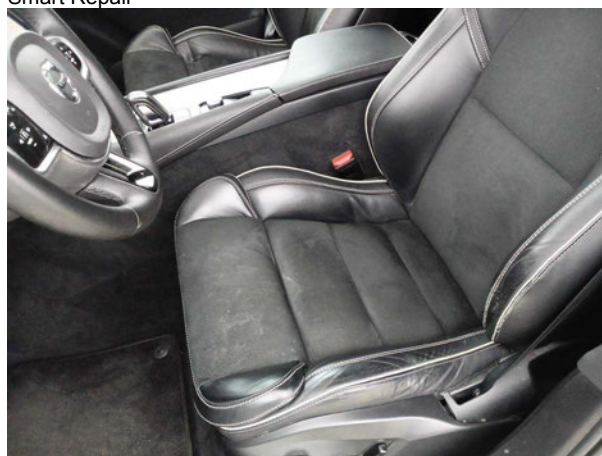
Beschädigung #1: Außenspiegel rechts: Abdeckkappe - Kratzer - Smart Repair



Beschädigung #1: Außenspiegel rechts: Abdeckkappe - Kratzer - Smart Repair



Beschädigung #1: Außenspiegel rechts: Abdeckkappe - Kratzer - Smart Repair



Beschädigung #2: Sitz vorn: Sitzpolster links - Abrieb - aufbereiten



Beschädigung #2: Sitz vorn: Sitzpolster links - Abrieb - aufbereiten



Beschädigung #2: Sitz vorn: Sitzpolster links - Abrieb - aufbereiten

TÜV SÜD Auto Partner GmbH
Gutenbergstr. 13
70771 Leinfelden-Echterdingen

Besichtigungsort
BCA Auktionszentrum Dahlwitz-
Hoppegarten
Neuer Hoenower Weg 4
15366 Hoppegarten

Empfänger
Backoffice
Santander Consumer Leasing GmbH
Santander-Platz 1
41061 Mönchengladbach



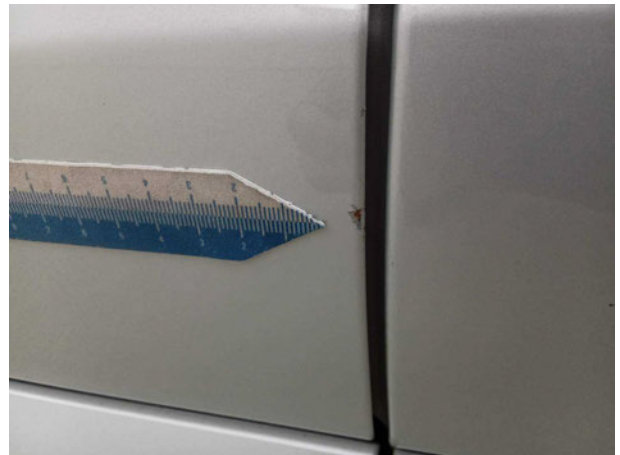
Beschädigung #3: Kotflügel links: Radlauf - Kratzer - Smart Repair



Beschädigung #3: Kotflügel links: Radlauf - Kratzer - Smart Repair



Beschädigung #4: Tür vorn links: Tür - Steinschlag - Smart Repair



Beschädigung #4: Tür vorn links: Tür - Steinschlag - Smart Repair



Beschädigung #4: Tür vorn links: Tür - Steinschlag - Smart Repair

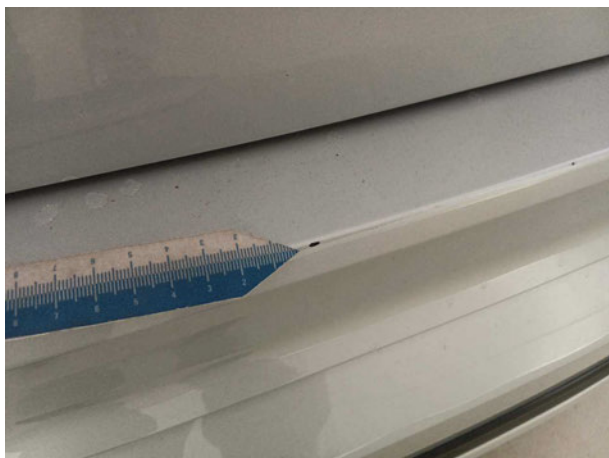


Beschädigung #6: Stossfänger hinten: Stossfänger hinten - Lackmangel - Smart Repair

TÜV SÜD Auto Partner GmbH
Gutenbergstr. 13
70771 Leinfelden-Echterdingen

Besichtigungsort
BCA Auktionszentrum Dahlwitz-
Hoppegarten
Neuer Hoenower Weg 4
15366 Hoppegarten

Empfänger
Backoffice
Santander Consumer Leasing GmbH
Santander-Platz 1
41061 Mönchengladbach



Beschädigung #6: Stossfänger hinten: Stossfänger hinten -
Lackmangel - Smart Repair